

# 南京诺金电气有限公司

## Nanjing Nowking Electric Co., Ltd

### 金框脚垫样本



产品名称：金框脚垫

规格型号：RAS-01

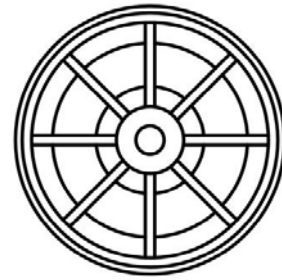
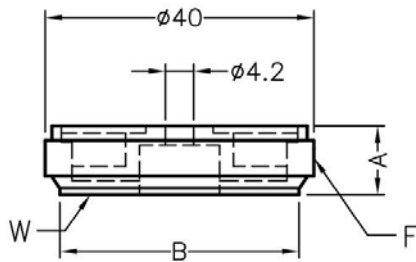
◆ MATERIAL: ABS

◆ COLOR: BLACK

◆ UNIT: mm

用途：用于音响、影碟机等之脚垫，装配容易、美观。

RAS-01 结构图



PART NO	A	B	F	W
RAS-01	10.8	35.5	GOLD PLATED	EVA

(规格 / 尺寸) 代码说明：

F : 表面处理

W : 垫片材质

# 南京诺金电气有限公司

## Nanjing Nowking Electric Co., Ltd



产品名称：金框脚垫

规格型号：RAS-02

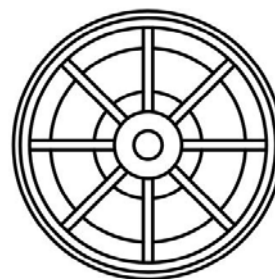
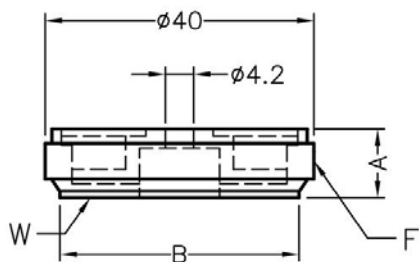
◆ MATERIAL: ABS

◆ COLOR: BLACK

◆ UNIT: mm

用途：用于音响、影碟机等之脚垫，装配容易、美观。

RAS-02 结构图



PART NO	A	B	F	W
RAS-02	10.2	35.5	GOLD PLATED	RUBBER

(规格 / 尺寸) 代码说明：

F : 表面处理

W : 垫片材质

# 南京诺金电气有限公司

## Nanjing Nowking Electric Co., Ltd



产品名称：金框脚垫

规格型号：RAS-03

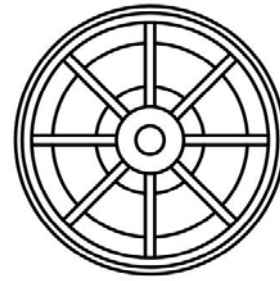
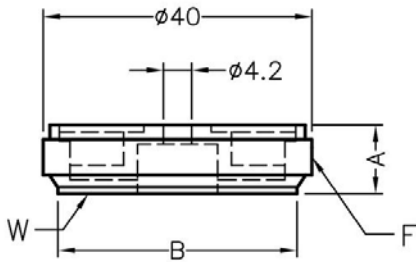
◆ MATERIAL: ABS

◆ COLOR: BLACK

◆ UNIT: mm

用途：用于音响、影碟机等之脚垫，装配容易、美观。

RAS-03 结构图



PART NO	A	B	F	W
RAS-03	11.0	35.0	SILVER PLATED	EVA

(规格 / 尺寸) 代码说明：

F : 表面处理

W : 垫片材质

# 南京诺金电气有限公司

## Nanjing Nowking Electric Co., Ltd



产品名称：金框脚垫

规格型号：RAS-04

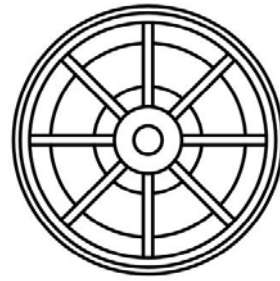
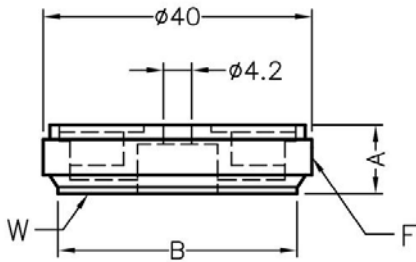
◆ MATERIAL: ABS

◆ COLOR: BLACK

◆ UNIT: mm

用途：用于音响、影碟机等之脚垫，装配容易、美观。

RAS-04 结构图



PART NO	A	B	F	W
RAS-04	10.2	35.5	SILVER PLATED	RUBBER

(规格 / 尺寸) 代码说明：

F : 表面处理

W : 垫片材质

# 南京诺金电气有限公司

## Nanjing Nowking Electric Co., Ltd



产品名称：金框脚垫

规格型号：RAS-05

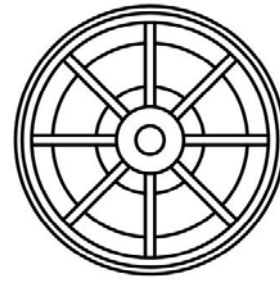
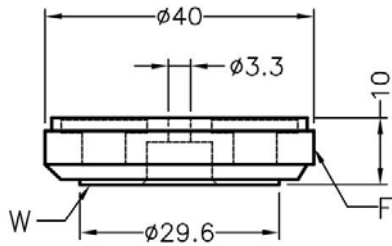
◆ MATERIAL: ABS

◆ COLOR: BLACK

◆ UNIT: mm

用途：用于音响、影碟机等之脚垫，装配容易、美观。

RAS-05 结构图



	PART NO	F	W
	RAS-05	-	RUBBER

(规格 / 尺寸) 代码说明：

F : 表面处理

W : 垫片材质

# 南京诺金电气有限公司

## Nanjing Nowking Electric Co., Ltd



产品名称：金框脚垫

规格型号：RAS-06

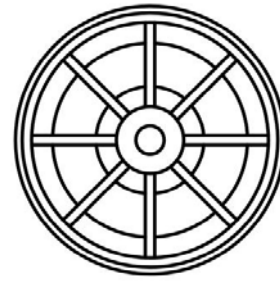
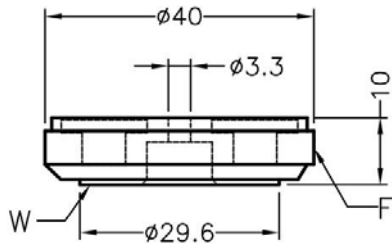
◆ MATERIAL: ABS

◆ COLOR: BLACK

◆ UNIT: mm

用途：用于音响、影碟机等之脚垫，装配容易、美观。

RAS-06 结构图



	PART NO	F	W
	RAS-06	SILVER PLATED	RUBBER

(规格 / 尺寸) 代码说明：

F : 表面处理

W : 垫片材质

# 南京诺金电气有限公司

## Nanjing Nowking Electric Co., Ltd



产品名称：金框脚垫

规格型号：RAS-07

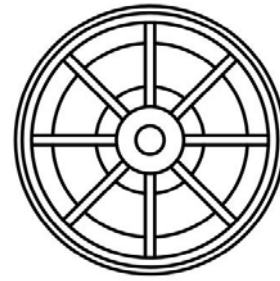
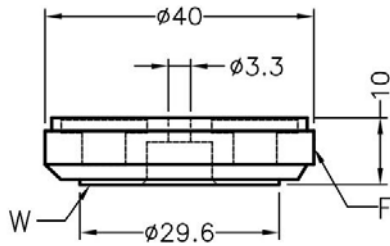
◆ MATERIAL: ABS

◆ COLOR: BLACK

◆ UNIT: mm

用途：用于音响、影碟机等之脚垫，装配容易、美观。

RAS-07 结构图



PART NO	A	F	W
RAS-07	16.2	GOLD PLATED	EVA

(规格 / 尺寸) 代码说明：

F : 表面处理

W : 垫片材质



# 南京诺金电气有限公司

## Nanjing Nowking Electric Co., Ltd



产品名称：金框脚垫

规格型号：RAS-08

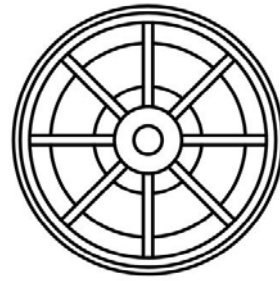
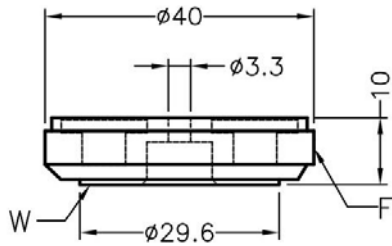
◆ MATERIAL: ABS

◆ COLOR: BLACK

◆ UNIT: mm

用途：用于音响、影碟机等之脚垫，装配容易、美观。

RAS-08 结构图



PART NO	A	F	W
RAS-08	15.4	GOLD PLATED	RUBBER

(规格 / 尺寸) 代码说明：

F : 表面处理

W : 垫片材质



# 南京诺金电气有限公司

## Nanjing Nowking Electric Co., Ltd



产品名称：金框脚垫

规格型号：RAS-09

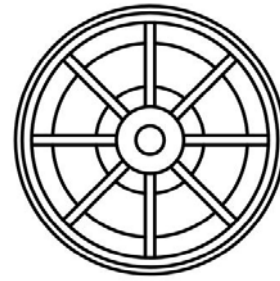
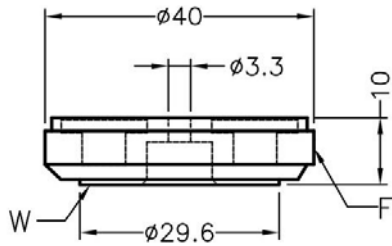
◆ MATERIAL: ABS

◆ COLOR: BLACK

◆ UNIT: mm

用途：用于音响、影碟机等之脚垫，装配容易、美观。

RAS-09 结构图



	PART NO	A	F	W
	RAS-09	16.0	SILVER PLATED	EVA

(规格 / 尺寸) 代码说明：

F : 表面处理

W : 垫片材质

# 南京诺金电气有限公司

## Nanjing Nowking Electric Co., Ltd



产品名称：金框脚垫

规格型号：RAS-10

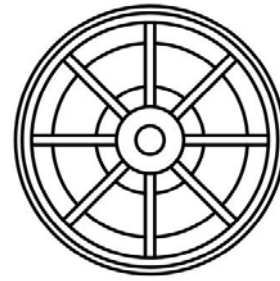
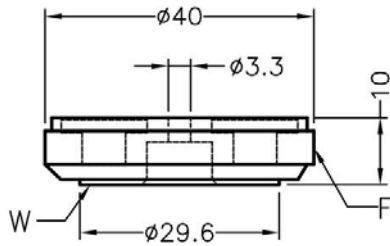
◆ MATERIAL: ABS

◆ COLOR: BLACK

◆ UNIT: mm

用途：用于音响、影碟机等之脚垫，装配容易、美观。

RAS-10 结构图



	PART NO	A	F	W
	RAS-10	-	GOLD PLATED	-

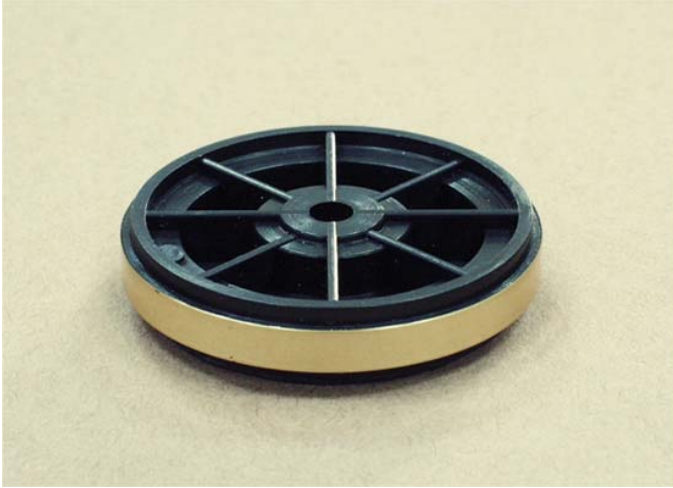
(规格 / 尺寸) 代码说明：

F : 表面处理

W : 垫片材质

# 南京诺金电气有限公司

## Nanjing Nowking Electric Co., Ltd



产品名称：金框脚垫

规格型号：RAS-11

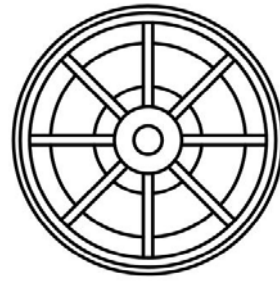
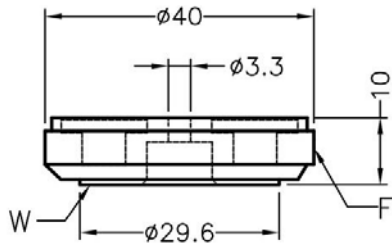
◆ MATERIAL: ABS

◆ COLOR: BLACK

◆ UNIT: mm

用途：用于音响、影碟机等之脚垫，装配容易、美观。

RAS-11 结构图



PART NO	A	F	W
RAS-11	16.2	-	EVA

(规格 / 尺寸) 代码说明：

F : 表面处理

W : 垫片材质

# 南京诺金电气有限公司

## Nanjing Nowking Electric Co., Ltd



产品名称：金框脚垫

规格型号：RAS-12

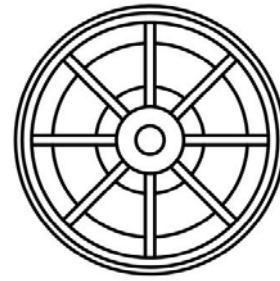
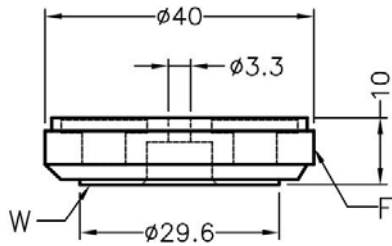
◆ MATERIAL: ABS

◆ COLOR: BLACK

◆ UNIT: mm

用途：用于音响、影碟机等之脚垫，装配容易、美观。

RAS-12 结构图



	PART NO	A	F	W
	RAS-12	15.4	-	RUBBER

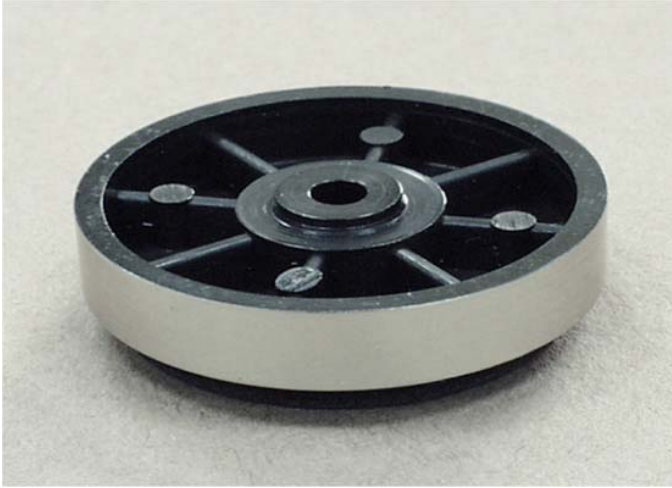
(规格 / 尺寸) 代码说明：

F : 表面处理

W : 垫片材质

# 南京诺金电气有限公司

## Nanjing Nowking Electric Co., Ltd



产品名称：金框脚垫

规格型号：RAS-13

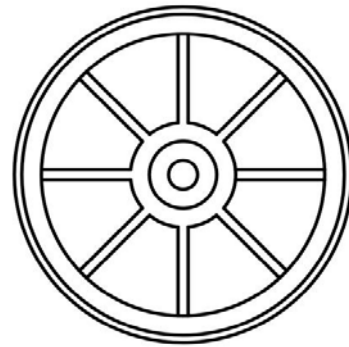
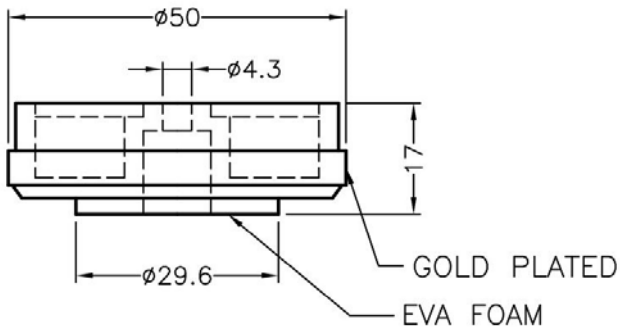
◆ MATERIAL: ABS

◆ COLOR: BLACK

◆ UNIT: mm

用途：用于音响、影碟机等之脚垫，装配容易、美观。

RAS-13 结构图



	PART NO	A	F	W
	RAS-13	-	-	-

# 南京诺金电气有限公司

## Nanjing Nowking Electric Co., Ltd



产品名称：金框脚垫

规格型号：RAS-14

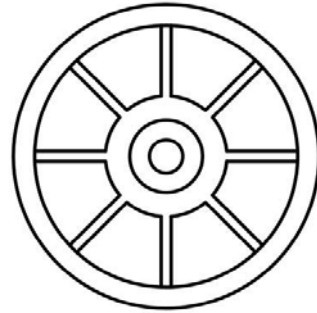
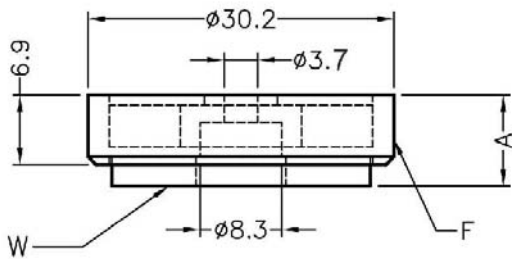
◆MATERIAL: ABS

◆COLOR: BLACK

◆UNIT: mm

用途：用于音响、影碟机等之脚垫，装配容易、美观。

RAS-14 结构图



PART NO	A	F	W
RAS-14	9.0	SILVER PLATED	EVA

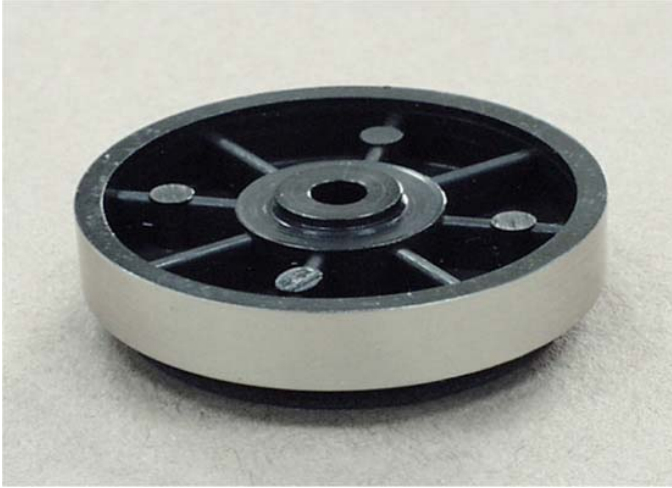
(规格 / 尺寸) 代码说明：

F : 表面处理

W : 垫片材质

# 南京诺金电气有限公司

## Nanjing Nowking Electric Co., Ltd



产品名称：金框脚垫

规格型号：RAS-15

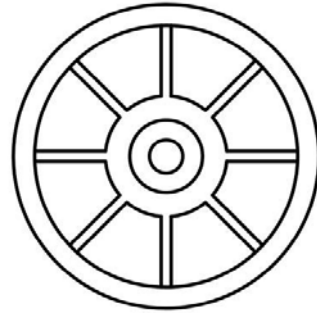
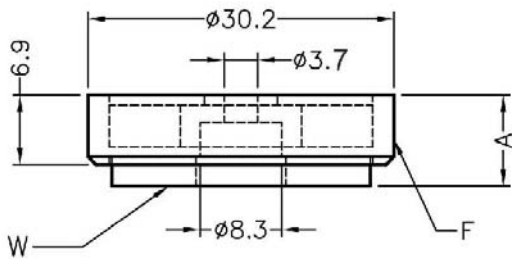
◆ MATERIAL: ABS

◆ COLOR: BLACK

◆ UNIT: mm

用途：用于音响、影碟机等之脚垫，装配容易、美观。

RAS-15 结构图



	PART NO	A	F	W
	RAS-15	8.0	SILVER PLATED	RUBBER

(规格 / 尺寸) 代码说明：

F : 表面处理

W : 垫片材质



# 南京诺金电气有限公司

## Nanjing Nowking Electric Co., Ltd



产品名称：金框脚垫

规格型号：RAS-16

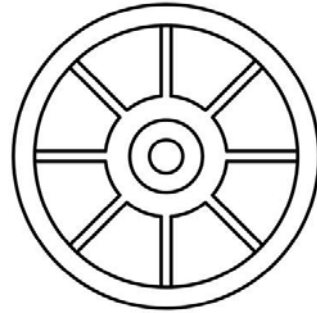
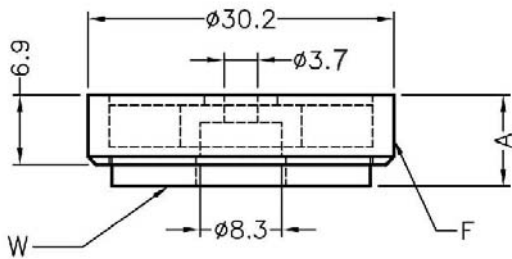
◆ MATERIAL: ABS

◆ COLOR: BLACK

◆ UNIT: mm

用途：用于音响、影碟机等之脚垫，装配容易、美观。

RAS-16 结构图



PART NO	A	F	W
RAS-16	8.0	GOLD PLATED	RUBBER

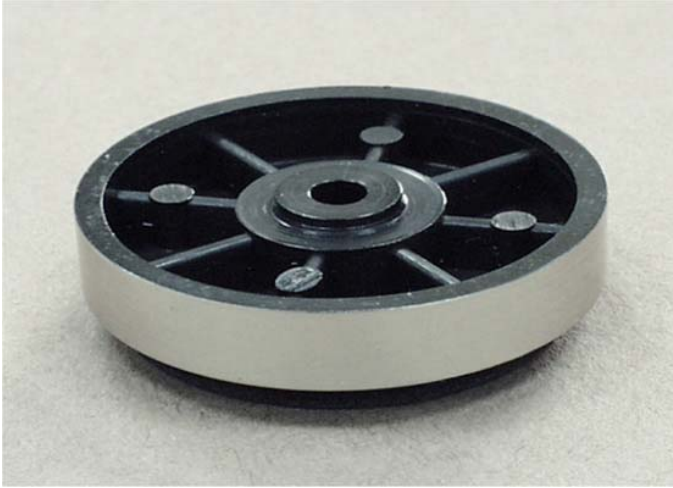
(规格 / 尺寸) 代码说明：

F : 表面处理

W : 垫片材质

# 南京诺金电气有限公司

## Nanjing Nowking Electric Co., Ltd



产品名称：金框脚垫

规格型号：RAS-17

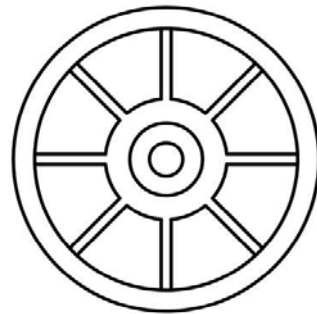
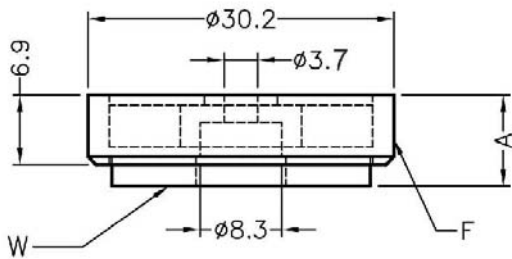
◆ MATERIAL: ABS

◆ COLOR: BLACK

◆ UNIT: mm

用途：用于音响、影碟机等之脚垫，装配容易、美观。

RAS-17 结构图



	PART NO	A	F	W
	RAS-17	-	SILVER PLATED	-

(规格 / 尺寸) 代码说明：

F : 表面处理

W : 垫片材质

# 南京诺金电气有限公司

## Nanjing Nowking Electric Co., Ltd



产品名称：金框脚垫

规格型号：RAS-18

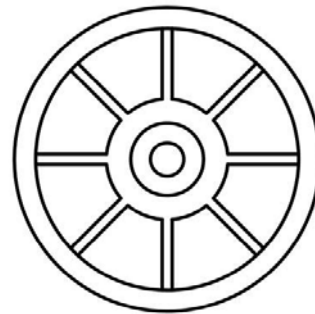
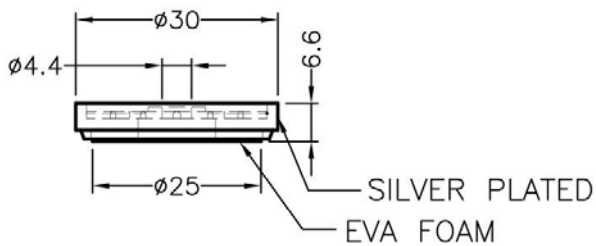
◆ MATERIAL: ABS

◆ COLOR: BLACK

◆ UNIT: mm

用途：用于音响、影碟机等之脚垫，装配容易、美观。

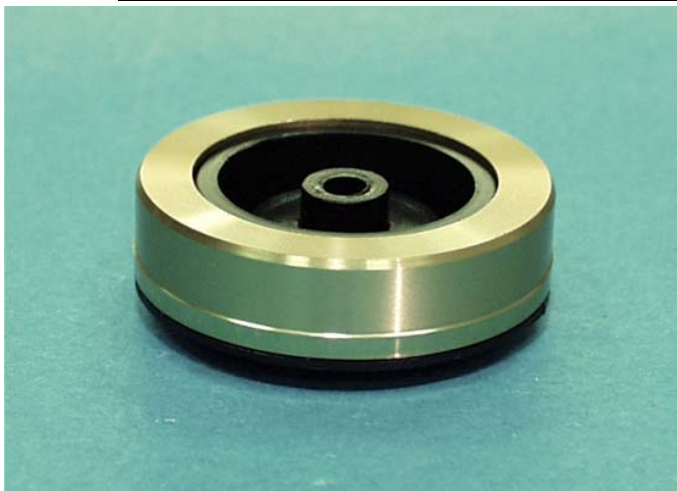
RAS-18 结构图



	PART NO	A	F	W
	RAS-18	-	-	-

# 南京诺金电气有限公司

## Nanjing Nowking Electric Co., Ltd



产品名称：金框脚垫

规格型号：RAS-19

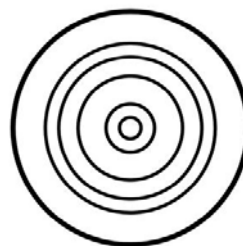
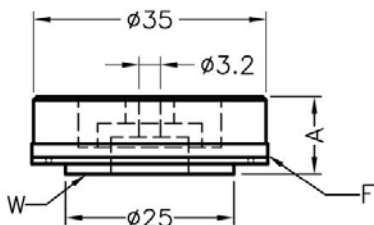
- ◆ MATERIAL 1: ABS
- ◆ COLOR: BLACK
- ◆ MATERIAL 2: AL
- ◆ UNIT: mm

用途：用于音响、影碟机等之脚垫，装配容易、美观。

MATERIAL 1 为本体塑件

MATERIAL 2 包含金属材质部分

RAS-19 结构图



PART NO	A	F	W
RAS-19	11.5	GOLD PLATED	EVA

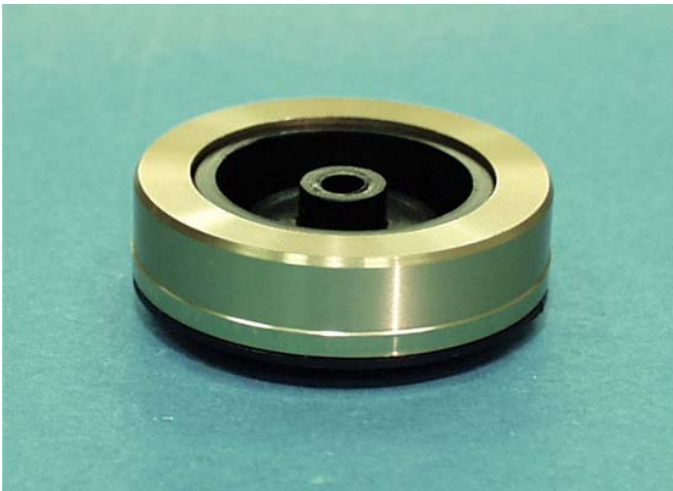
(规格 / 尺寸) 代码说明：

F : 表面处理

W : 垫片材质

# 南京诺金电气有限公司

## Nanjing Nowking Electric Co., Ltd



产品名称：金框脚垫

规格型号：RAS-20

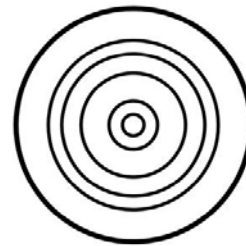
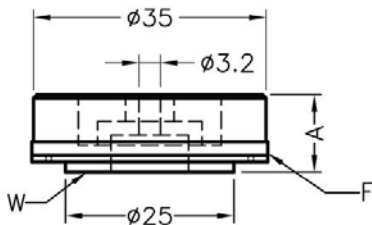
- ◆ MATERIAL 1: ABS
- ◆ COLOR: BLACK
- ◆ MATERIAL 2: AL
- ◆ UNIT: mm

用途：用于音响、影碟机等之脚垫，装配容易、美观。

MATERIAL 1 为本体塑件

MATERIAL 2 包含金属材质部分

RAS-20 结构图



PART NO	A	F	W
RAS-20	11.5	SILVER PLATED	EVA

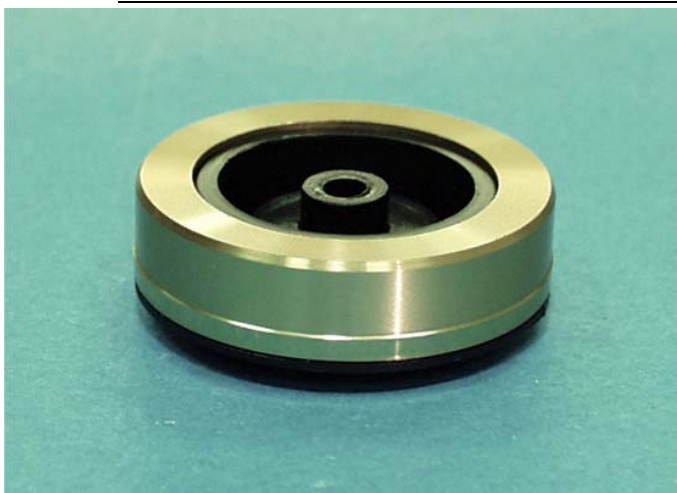
(规格 / 尺寸) 代码说明：

F : 表面处理

W : 垫片材质

# 南京诺金电气有限公司

## Nanjing Nowking Electric Co., Ltd



产品名称：金框脚垫

规格型号：RAS-21

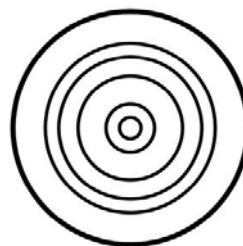
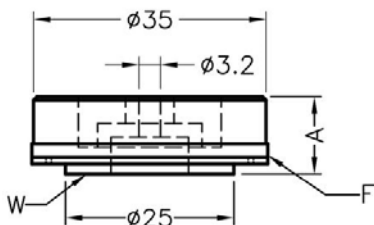
- ◆ MATERIAL 1: ABS
- ◆ COLOR: BLACK
- ◆ MATERIAL 2: AL
- ◆ UNIT: mm

用途：用于音响、影碟机等之脚垫，装配容易、美观。

MATERIAL 1 为本体塑件

MATERIAL 2 包含金属材质部分

RAS-21 结构图



PART NO	A	F	W
RAS-21	10.5	SILVER PLATED	RUBBER

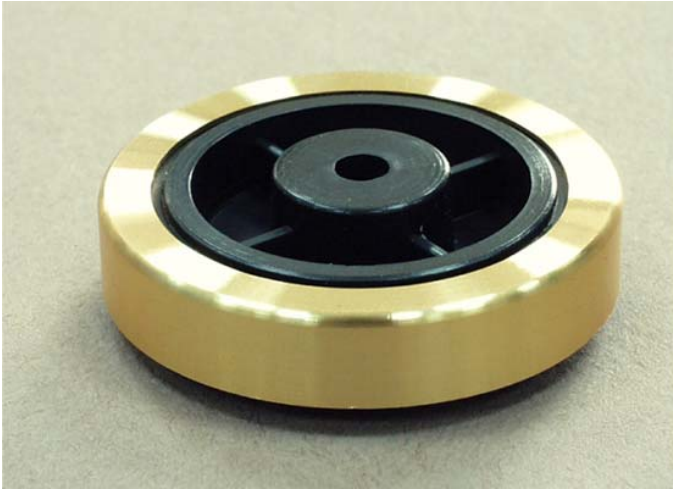
(规格 / 尺寸) 代码说明：

F : 表面处理

W : 垫片材质

# 南京诺金电气有限公司

## Nanjing Nowking Electric Co., Ltd



产品名称：金框脚垫

规格型号：RAS-22

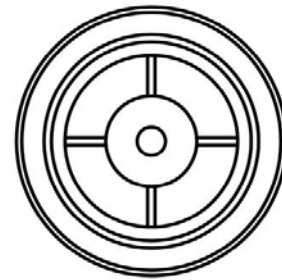
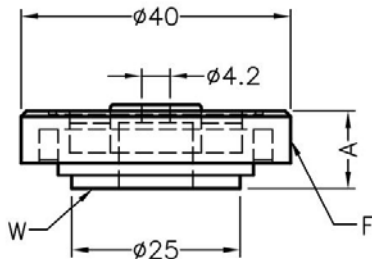
- ◆ MATERIAL 1: ABS
- ◆ COLOR: BLACK
- ◆ MATERIAL 2: AL
- ◆ UNIT: mm

用途：用于音响、影碟机等之脚垫，装配容易、美观。

MATERIAL 1 为本体塑件

MATERIAL 2 包含金属材质部分

RAS-22 结构图



	PART NO	A	F	W
	RAS-22	12.0	GOLD PLATED	EVA

(规格 / 尺寸) 代码说明：

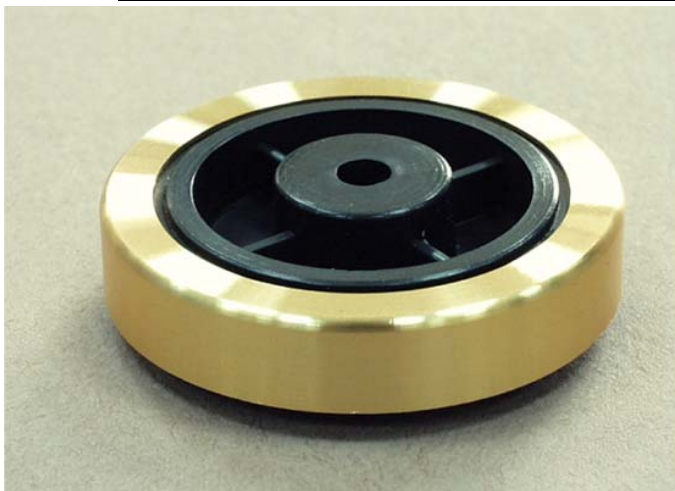
F : 表面处理

W : 垫片材质



# 南京诺金电气有限公司

## Nanjing Nowking Electric Co., Ltd



产品名称：金框脚垫

规格型号：RAS-23

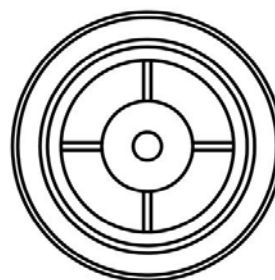
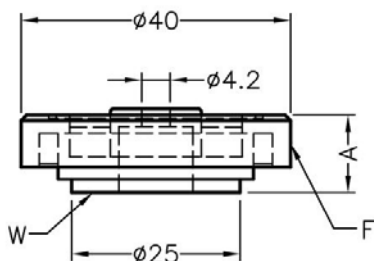
- ◆ MATERIAL 1: ABS
- ◆ COLOR: BLACK
- ◆ MATERIAL 2: AL
- ◆ UNIT: mm

用途：用于音响、影碟机等之脚垫，装配容易、美观。

MATERIAL 1 为本体塑件

MATERIAL 2 包含金属材质部分

RAS-23 结构图



	PART NO	A	F	W
	RAS-23	11.0	GOLD PLATED	RUBBER

(规格 / 尺寸) 代码说明：

F : 表面处理

W : 垫片材质

# 南京诺金电气有限公司

## Nanjing Nowking Electric Co., Ltd



产品名称：金框脚垫

规格型号：RAS-24

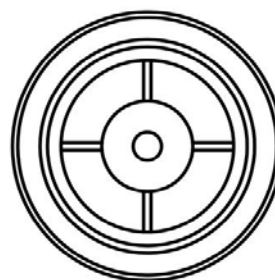
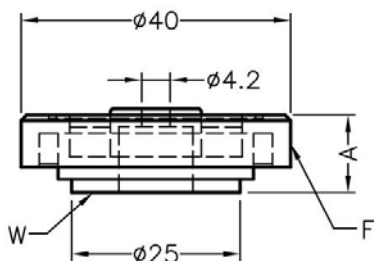
- ◆ MATERIAL 1: ABS
- ◆ COLOR: BLACK
- ◆ MATERIAL 2: AL
- ◆ UNIT: mm

用途：用于音响、影碟机等之脚垫，装配容易、美观。

MATERIAL 1 为本体塑件

MATERIAL 2 包含金属材质部分

RAS-24 结构图



	PART NO	A	F	W
	RAS-24	12.0	SILVER PLATED	EVA

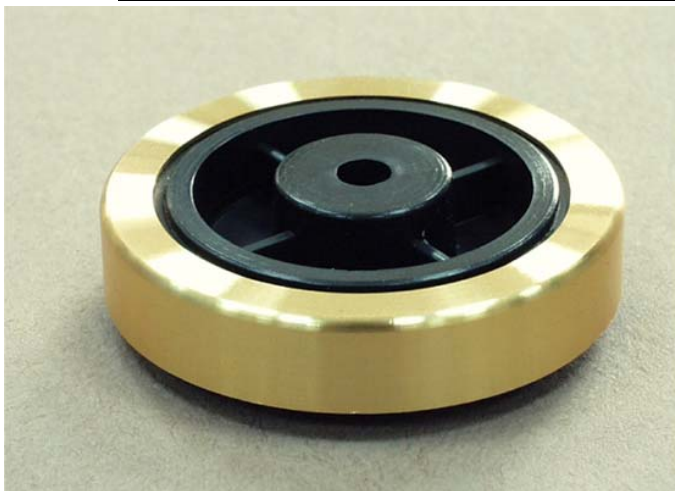
(规格 / 尺寸) 代码说明：

F : 表面处理

W : 垫片材质

# 南京诺金电气有限公司

## Nanjing Nowking Electric Co., Ltd



产品名称：金框脚垫

规格型号：RAS-25

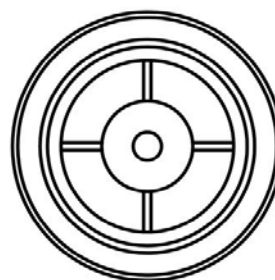
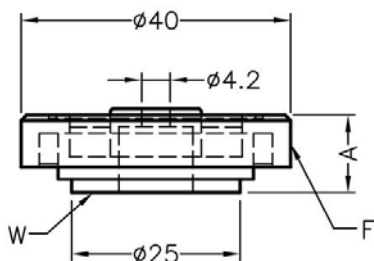
- ◆ MATERIAL 1: ABS
- ◆ COLOR: BLACK
- ◆ MATERIAL 2: AL
- ◆ UNIT: mm

用途：用于音响、影碟机等之脚垫，装配容易、美观。

MATERIAL 1 为本体塑件

MATERIAL 2 包含金属材质部分

RAS-25 结构图



	PART NO	A	F	W
	RAS-25	11.0	SILVER PLATED	RUBBER

(规格 / 尺寸) 代码说明：

F : 表面处理

W : 垫片材质

# 南京诺金电气有限公司

## Nanjing Nowking Electric Co., Ltd



产品名称：金框脚垫

规格型号：RAS-26

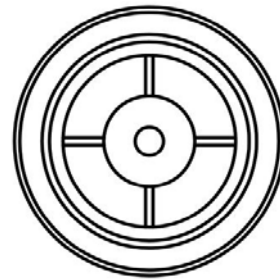
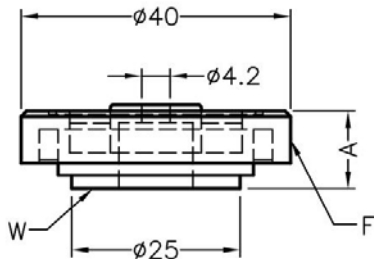
- ◆ MATERIAL 1: ABS
- ◆ COLOR: BLACK
- ◆ MATERIAL 2: AL
- ◆ UNIT: mm

用途：用于音响、影碟机等之脚垫，装配容易、美观。

MATERIAL 1 为本体塑件

MATERIAL 2 包含金属材质部分

RAS-26 结构图



	PART NO	A	F	W
	RAS-26	12.0	CHAMPAGNE COLOR	EVA

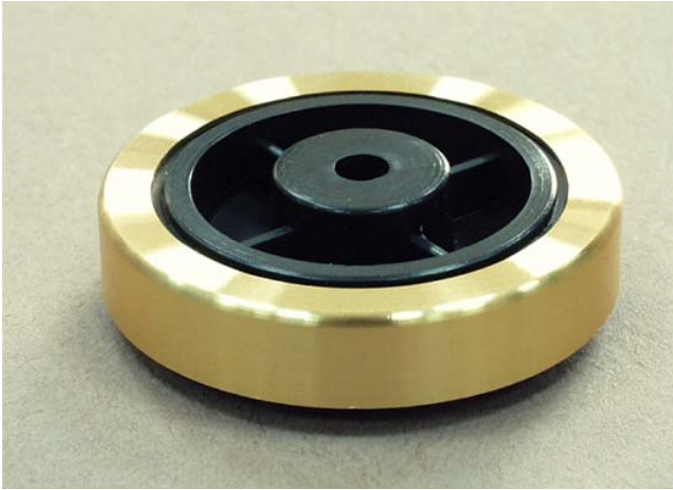
(规格 / 尺寸) 代码说明：

F : 表面处理

W : 垫片材质

# 南京诺金电气有限公司

## Nanjing Nowking Electric Co., Ltd



产品名称：金框脚垫

规格型号：RAS-27

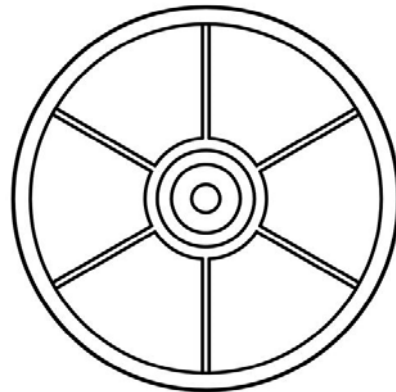
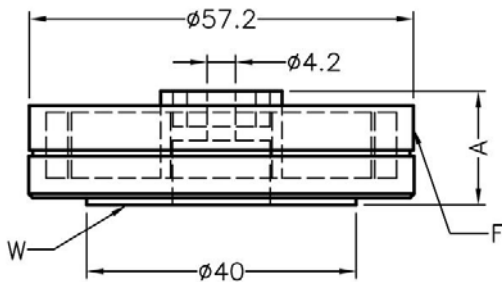
- ◆ MATERIAL 1: ABS
- ◆ COLOR: BLACK
- ◆ MATERIAL 2: AL
- ◆ UNIT: mm

用途：用于音响、影碟机等之脚垫，装配容易、美观。

MATERIAL 1 为本体塑件

MATERIAL 2 包含金属材质部分

RAS-27 结构图



	PART NO	A	F	W
	RAS-27	17.0	GOLD PLATED	EVA

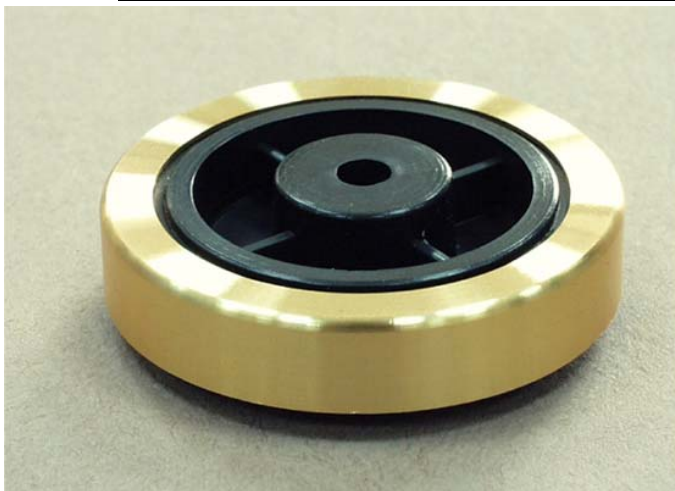
(规格 / 尺寸) 代码说明：

F : 表面处理

W : 垫片材质

# 南京诺金电气有限公司

## Nanjing Nowking Electric Co., Ltd



产品名称：金框脚垫

规格型号：RAS-28

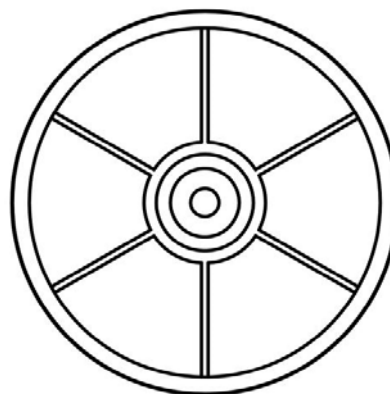
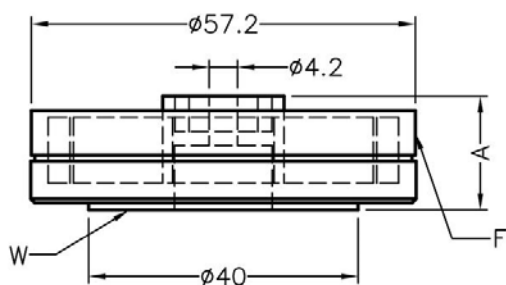
- ◆ MATERIAL 1: ABS
- ◆ COLOR: BLACK
- ◆ MATERIAL 2: AL
- ◆ UNIT: mm

用途：用于音响、影碟机等之脚垫，装配容易、美观。

MATERIAL 1 为本体塑件

MATERIAL 2 包含金属材质部分

RAS-28 结构图



	PART NO	A	F	W
	RAS-28	17.1	GOLD PLATED	RUBBER

(规格 / 尺寸) 代码说明：

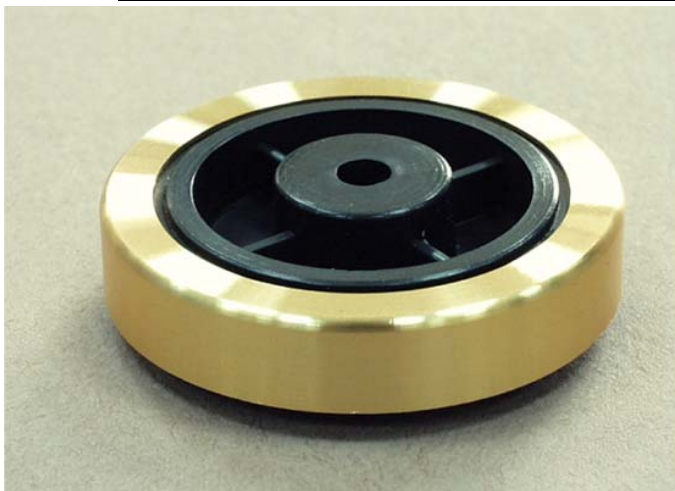
F : 表面处理

W : 垫片材质



# 南京诺金电气有限公司

## Nanjing Nowking Electric Co., Ltd



产品名称：金框脚垫

规格型号：RAS-29

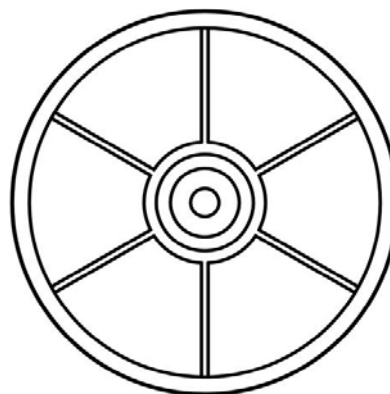
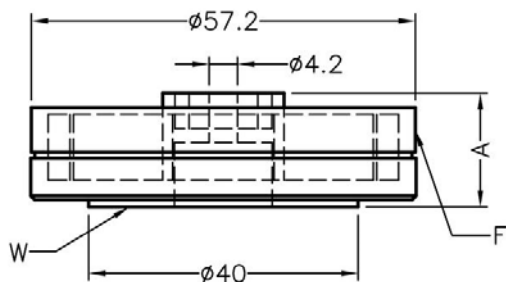
- ◆ MATERIAL 1: ABS
- ◆ COLOR: BLACK
- ◆ MATERIAL 2: AL
- ◆ UNIT: mm

用途：用于音响、影碟机等之脚垫，装配容易、美观。

MATERIAL 1 为本体塑件

MATERIAL 2 包含金属材质部分

RAS-29 结构图



	PART NO	A	F	W
	RAS-29	17.0	SILVER PLATED	EVA

(规格 / 尺寸) 代码说明：

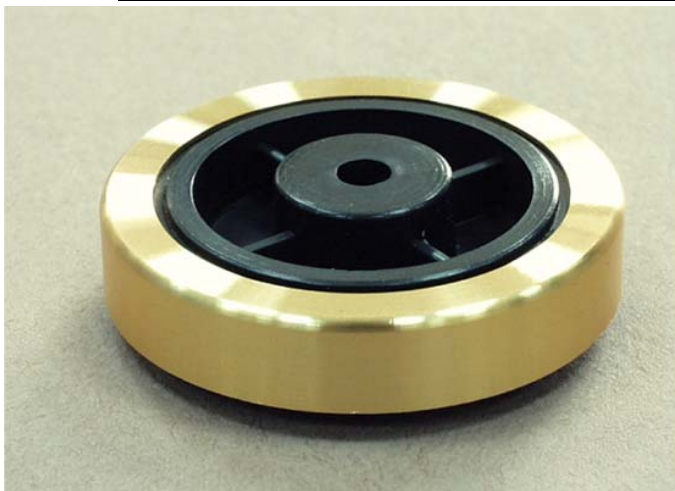
F : 表面处理

W : 垫片材质



# 南京诺金电气有限公司

## Nanjing Nowking Electric Co., Ltd



产品名称：金框脚垫

规格型号：RAS-30

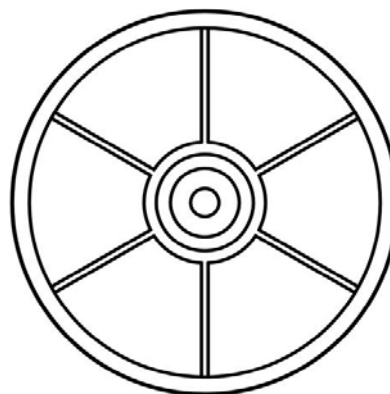
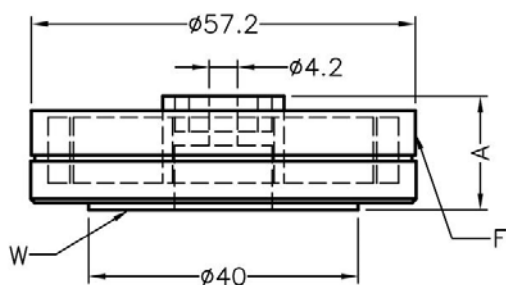
- ◆ MATERIAL 1: ABS
- ◆ COLOR: BLACK
- ◆ MATERIAL 2: AL
- ◆ UNIT: mm

用途：用于音响、影碟机等之脚垫，装配容易、美观。

MATERIAL 1 为本体塑件

MATERIAL 2 包含金属材质部分

RAS-30 结构图



	PART NO	A	F	W
	RAS-30	17.1	SILVER PLATED	RUBBER

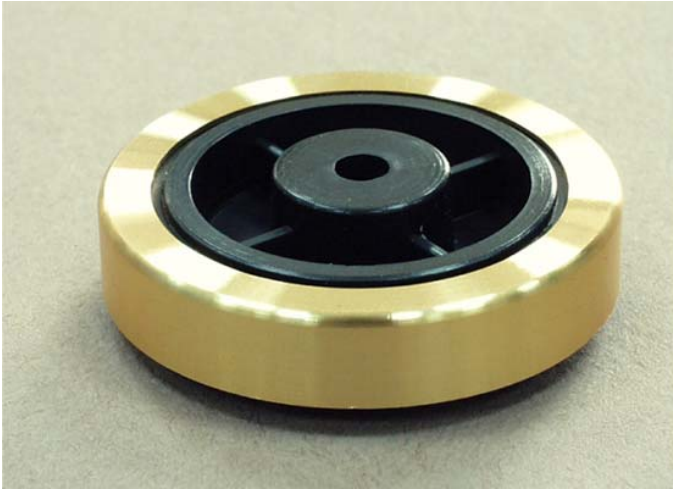
(规格 / 尺寸) 代码说明：

F : 表面处理

W : 垫片材质

# 南京诺金电气有限公司

## Nanjing Nowking Electric Co., Ltd



产品名称：金框脚垫

规格型号：RAS-31

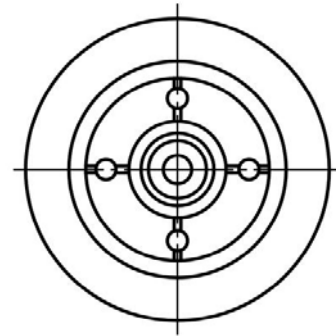
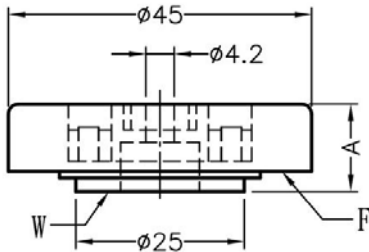
- ◆ MATERIAL 1: ABS
- ◆ COLOR: BLACK
- ◆ MATERIAL 2: AL
- ◆ UNIT: mm

用途：用于音响、影碟机等之脚垫，装配容易、美观。

MATERIAL 1 为本体塑件

MATERIAL 2 包含金属材质部分

RAS-31 结构图



PART NO	A	F	W
RAS-31	12.5	SILVER PLATED	EVA

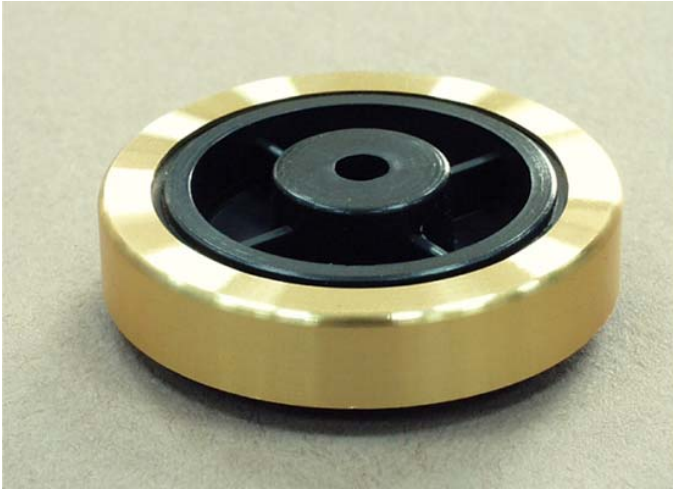
(规格 / 尺寸) 代码说明：

F : 表面处理

W : 垫片材质

# 南京诺金电气有限公司

## Nanjing Nowking Electric Co., Ltd



产品名称：金框脚垫

规格型号：RAS-32

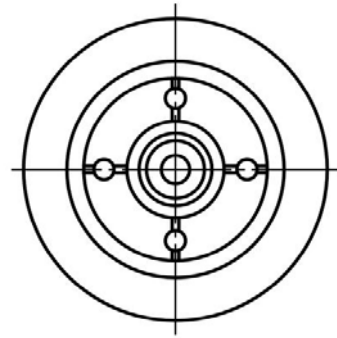
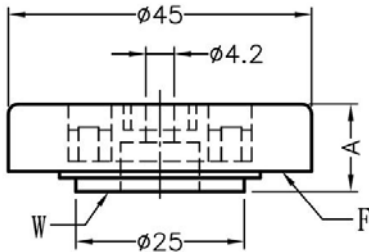
- ◆ MATERIAL 1: ABS
- ◆ COLOR: BLACK
- ◆ MATERIAL 2: AL
- ◆ UNIT: mm

用途：用于音响、影碟机等之脚垫，装配容易、美观。

MATERIAL 1 为本体塑件

MATERIAL 2 包含金属材质部分

RAS-32 结构图



	PART NO	A	F	W
	RAS-32	11.5	GOLD PLATED	RUBBER

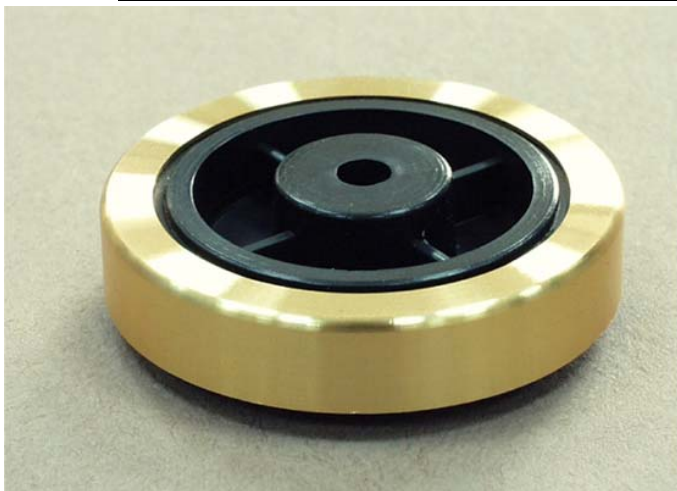
(规格 / 尺寸) 代码说明：

F : 表面处理

W : 垫片材质

# 南京诺金电气有限公司

## Nanjing Nowking Electric Co., Ltd



产品名称：金框脚垫

规格型号：RAS-33

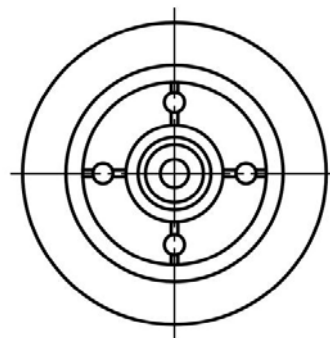
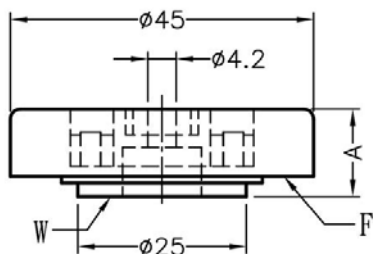
- ◆ MATERIAL 1: ABS
- ◆ COLOR: BLACK
- ◆ MATERIAL 2: AL
- ◆ UNIT: mm

用途：用于音响、影碟机等之脚垫，装配容易、美观。

MATERIAL 1 为本体塑件

MATERIAL 2 包含金属材质部分

RAS-33 结构图



	PART NO	A	F	W
	RAS-33	11.5	SILVER PLATED	RUBBER

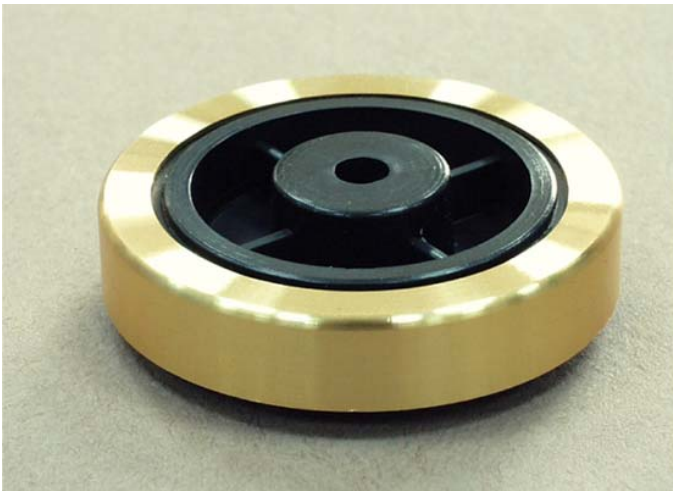
(规格 / 尺寸) 代码说明：

F : 表面处理

W : 垫片材质

# 南京诺金电气有限公司

## Nanjing Nowking Electric Co., Ltd



产品名称：金框脚垫

规格型号：RAS-34

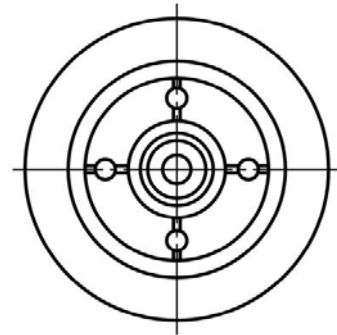
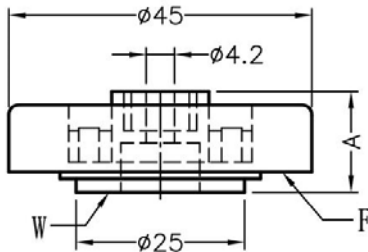
- ◆ MATERIAL 1: ABS
- ◆ COLOR: BLACK
- ◆ MATERIAL 2: AL
- ◆ UNIT: mm

用途：用于音响、影碟机等之脚垫，装配容易、美观。

MATERIAL 1 为本体塑件

MATERIAL 2 包含金属材质部分

RAS-34 结构图



	PART NO	A	F	W
	RAS-34	15.0	GOLD PLATED	EVA

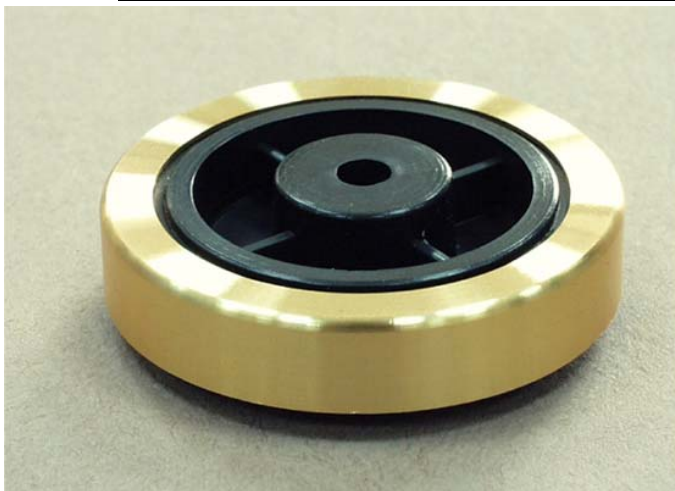
(规格 / 尺寸) 代码说明：

F : 表面处理

W : 垫片材质

# 南京诺金电气有限公司

## Nanjing Nowking Electric Co., Ltd



产品名称：金框脚垫

规格型号：RAS-35

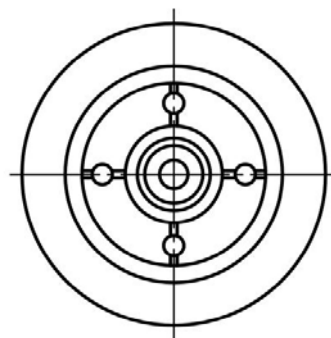
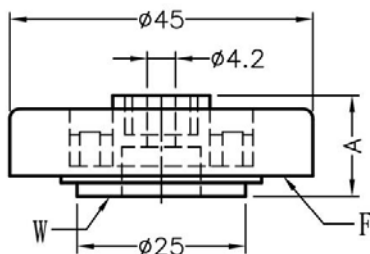
- ◆ MATERIAL 1: ABS
- ◆ COLOR: BLACK
- ◆ MATERIAL 2: AL
- ◆ UNIT: mm

用途：用于音响、影碟机等之脚垫，装配容易、美观。

MATERIAL 1 为本体塑件

MATERIAL 2 包含金属材质部分

RAS-35 结构图



	PART NO	A	F	W
	RAS-35	15.0	SILVER PLATED	EVA

(规格 / 尺寸) 代码说明：

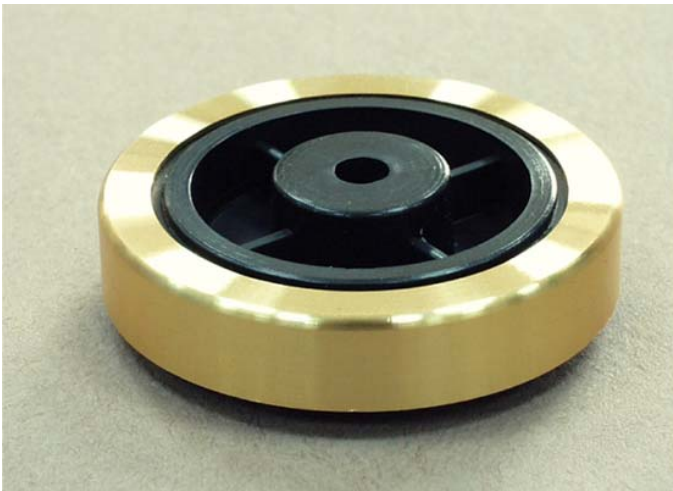
F : 表面处理

W : 垫片材质



# 南京诺金电气有限公司

## Nanjing Nowking Electric Co., Ltd



产品名称：金框脚垫

规格型号：RAS-36

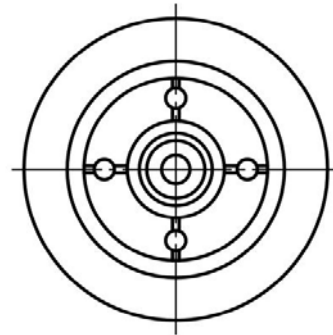
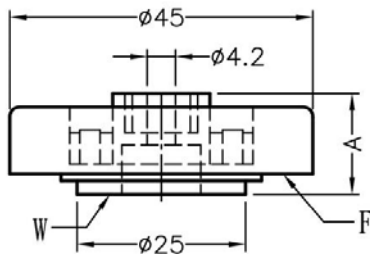
- ◆ MATERIAL 1: ABS
- ◆ COLOR: BLACK
- ◆ MATERIAL 2: AL
- ◆ UNIT: mm

用途：用于音响、影碟机等之脚垫，装配容易、美观。

MATERIAL 1 为本体塑件

MATERIAL 2 包含金属材质部分

RAS-36 结构图



	PART NO	A	F	W
	RAS-36	14.0	SILVER PLATED	RUBBER

(规格 / 尺寸) 代码说明：

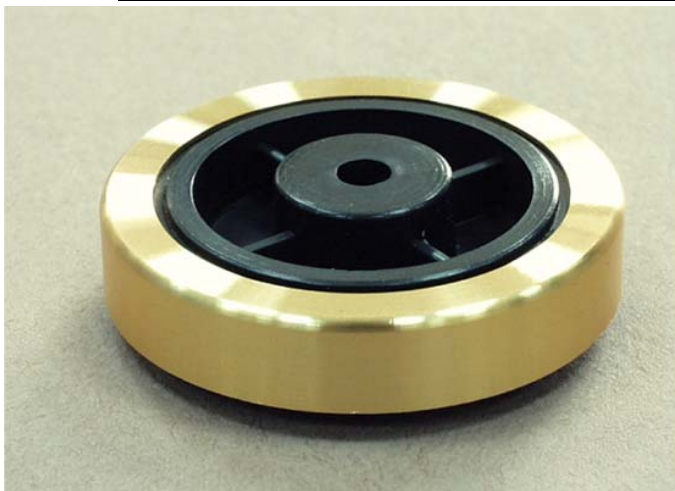
F : 表面处理

W : 垫片材质



# 南京诺金电气有限公司

## Nanjing Nowking Electric Co., Ltd



产品名称：金框脚垫

规格型号：RAS-37

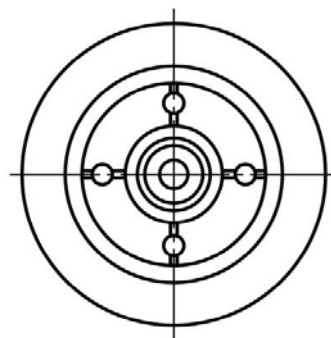
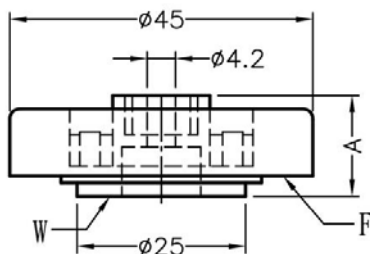
- ◆ MATERIAL 1: ABS
- ◆ COLOR: BLACK
- ◆ MATERIAL 2: AL
- ◆ UNIT: mm

用途：用于音响、影碟机等之脚垫，装配容易、美观。

MATERIAL 1 为本体塑件

MATERIAL 2 包含金属材质部分

RAS-37 结构图



	PART NO	A	F	W
	RAS-37	14.1	SILVER PLATED	RUBBER

(规格 / 尺寸) 代码说明：

F : 表面处理

W : 垫片材质

# 南京诺金电气有限公司

## Nanjing Nowking Electric Co., Ltd



产品名称：金框脚垫

规格型号：RAS-38

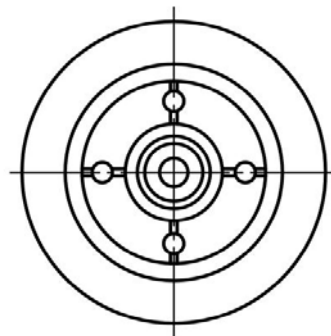
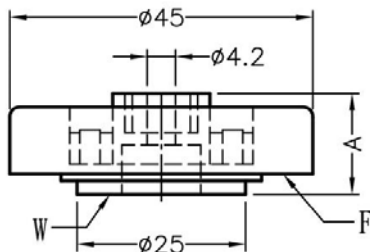
- ◆ MATERIAL 1: ABS
- ◆ COLOR: BLACK
- ◆ MATERIAL 2: AL
- ◆ UNIT: mm

用途：用于音响、影碟机等之脚垫，装配容易、美观。

MATERIAL 1 为本体塑件

MATERIAL 2 包含金属材质部分

RAS-38 结构图



	PART NO	A	F	W
	RAS-38	14.1	SILVER PLATED	SILCON RUBBER

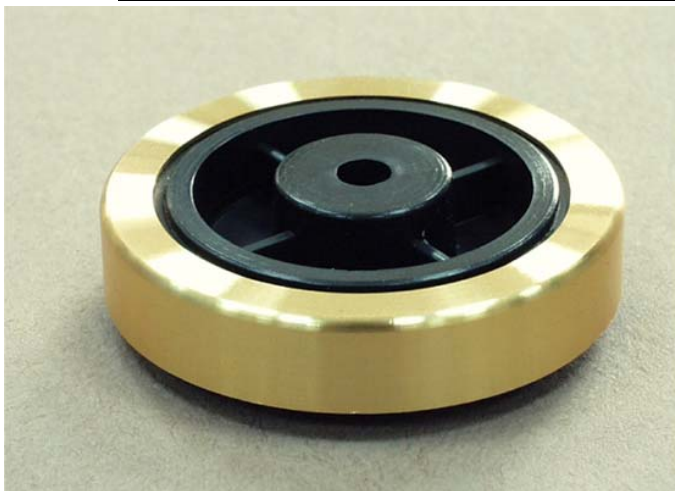
(规格 / 尺寸) 代码说明：

F : 表面处理

W : 垫片材质

# 南京诺金电气有限公司

## Nanjing Nowking Electric Co., Ltd



产品名称：金框脚垫

规格型号：RAS-39

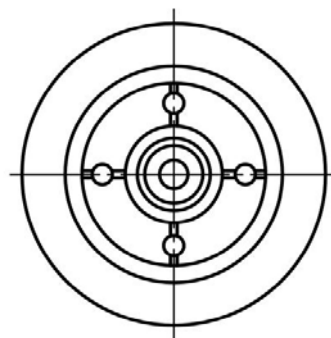
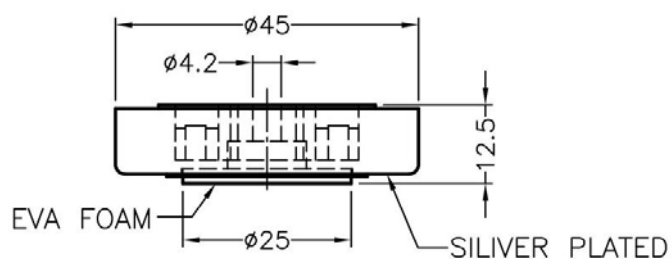
- ◆ MATERIAL 1: ABS
- ◆ COLOR: BLACK
- ◆ MATERIAL 2: AL
- ◆ UNIT: mm

用途：用于音响、影碟机等之脚垫，装配容易、美观。

MATERIAL 1 为本体塑件

MATERIAL 2 包含金属材质部分

RAS-39 结构图



PART NO

RAS-39

# 南京诺金电气有限公司

## Nanjing Nowking Electric Co., Ltd

产品名称：金框脚垫

规格型号：RAS-40

- ◆ MATERIAL 1: PE
- ◆ COLOR 1: BLACK
- ◆ MATERIAL 2: PP
- ◆ COLOR 2: BLACK
- ◆ MATERIAL 3: AL
- ◆ UNIT: mm

用途：用于音响、影碟机等之脚垫，装配容易、美观。

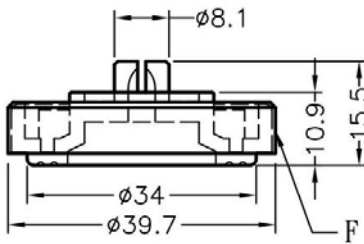
MATERIAL 1 为本体塑件

MATERIAL 2 为插梢

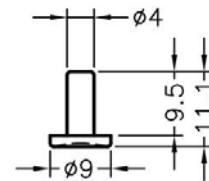
MATERIAL 3 包含金属材质部分



### RAS-40 结构图



MOUNTING HOLE  $\phi 8$



PART NO	F
RAS-40	GOLD PLATED

(规格 / 尺寸) 代码说明：

F : 表面处理

# 南京诺金电气有限公司

## Nanjing Nowking Electric Co., Ltd

产品名称：金框脚垫

规格型号：RAS-41

- ◆ MATERIAL 1: PE
- ◆ COLOR 1: BLACK
- ◆ MATERIAL 2: PP
- ◆ COLOR 2: BLACK
- ◆ MATERIAL 3: AL
- ◆ UNIT: mm

用途：用于音响、影碟机等之脚垫，装配容易、美观。

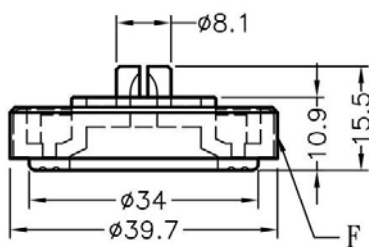
MATERIAL 1 为 本体塑件

MATERIAL 2 为 插梢

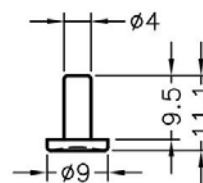
MATERIAL 3 包含金属材质部分



### RAS-41 结构图



MOUNTING HOLE  $\phi 8$



PART NO	F
RAS-41	SILVER PLATED

(规格 / 尺寸) 代码说明：

F : 表面处理

# 南京诺金电气有限公司

## Nanjing Nowking Electric Co., Ltd

产品名称：金框脚垫

规格型号：RAS-42

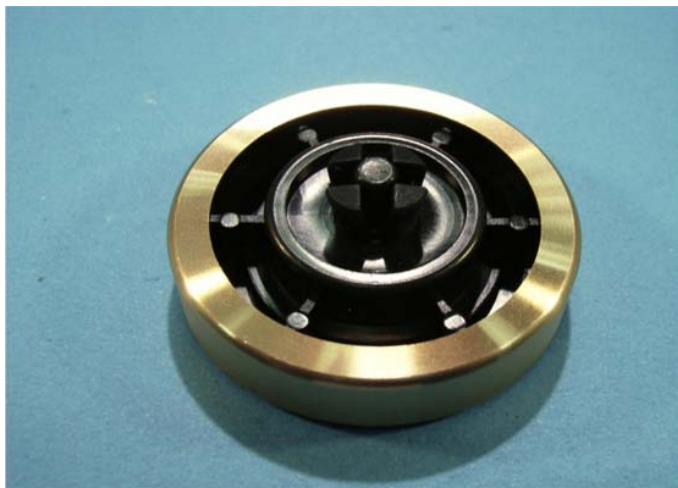
- ◆ MATERIAL 1: PE
- ◆ COLOR 1: BLACK
- ◆ MATERIAL 2: PP
- ◆ COLOR 2: BLACK
- ◆ MATERIAL 3: AL
- ◆ UNIT: mm

用途：用于音响、影碟机等之脚垫，装配容易、美观。

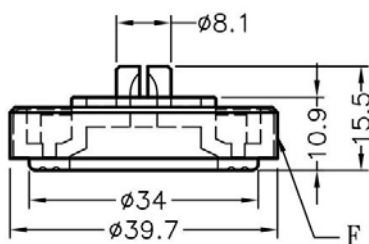
MATERIAL 1 为本体塑件

MATERIAL 2 为插梢

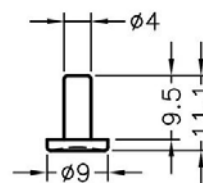
MATERIAL 3 包含金属材质部分



### RAS-42 结构图



MOUNTING HOLE  $\phi 8$



PART NO	F
RAS-42	BLACK PLATED

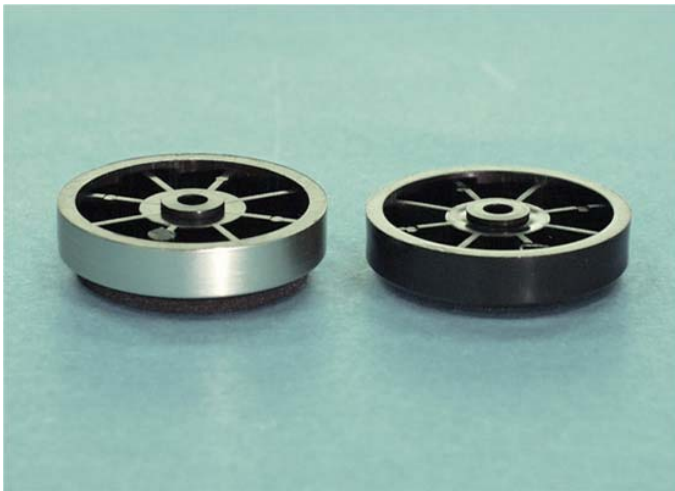
(规格 / 尺寸) 代码说明：

F : 表面处理



# 南京诺金电气有限公司

## Nanjing Nowking Electric Co., Ltd



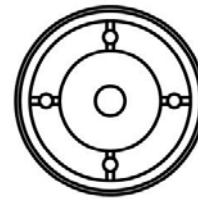
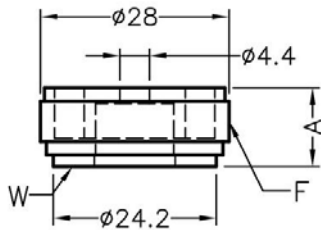
产品名称：金框脚垫

规格型号：RAS-43

- ◆ MATERIAL : ABS
- ◆ COLOR: BLACK
- ◆ UNIT: mm

用途：用于音响、影碟机等之脚垫，装配容易、美观。

RAS-43 结构图



	PART NO	A	F	W
	RAS-43	11.7	GOLD PLATED	EVA

(规格 / 尺寸) 代码说明：

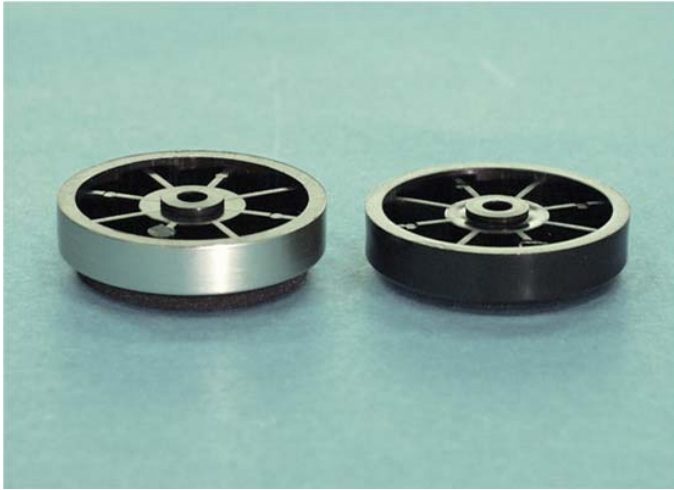
F : 表面处理

W : 垫片材质



# 南京诺金电气有限公司

## Nanjing Nowking Electric Co., Ltd



产品名称：金框脚垫

规格型号：RAS-44

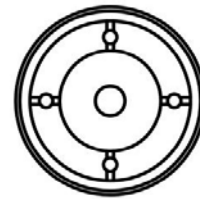
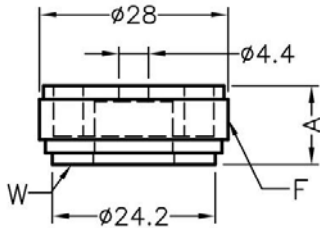
◆ MATERIAL : ABS

◆ COLOR: BLACK

◆ UNIT: mm

用途：用于音响、影碟机等之脚垫，装配容易、美观。

RAS-44 结构图



	PART NO	A	F	W
	RAS-44	11.7	SILVER PLATED	EVA

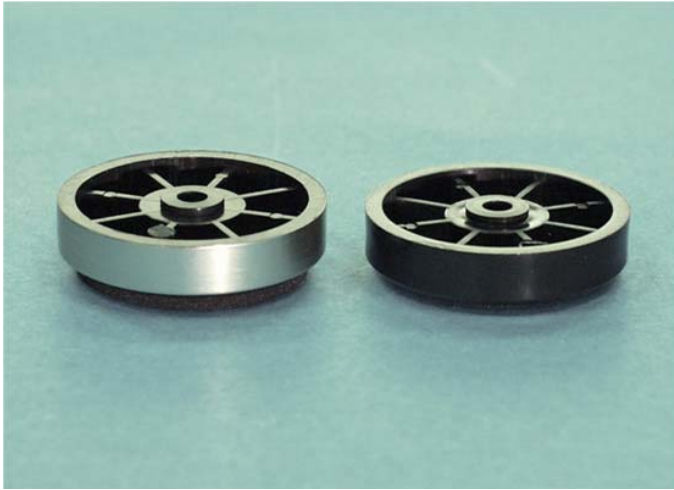
(规格 / 尺寸) 代码说明：

F : 表面处理

W : 垫片材质

# 南京诺金电气有限公司

## Nanjing Nowking Electric Co., Ltd



产品名称：金框脚垫

规格型号：RAS-45

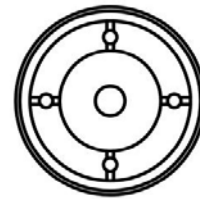
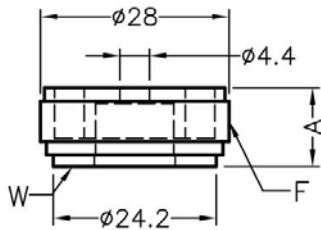
◆ MATERIAL : ABS

◆ COLOR: BLACK

◆ UNIT: mm

用途：用于音响、影碟机等之脚垫，装配容易、美观。

RAS-45 结构图



	PART NO	A	F	W
	RAS-45	10.7	SILVER PLATED	RUBBER

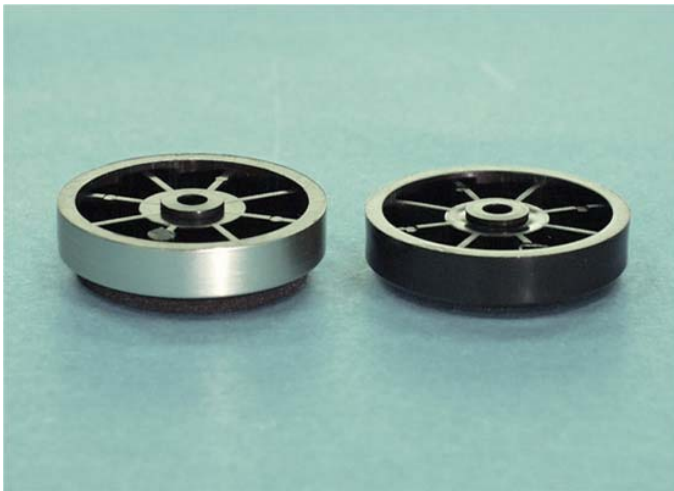
(规格 / 尺寸) 代码说明：

F : 表面处理

W : 垫片材质

# 南京诺金电气有限公司

## Nanjing Nowking Electric Co., Ltd



产品名称：金框脚垫

规格型号：RAS-46

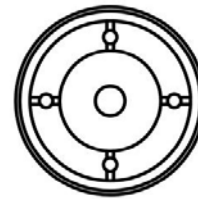
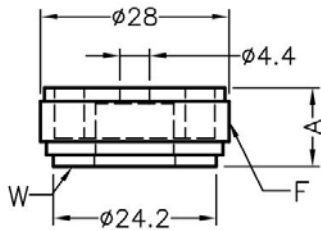
◆ MATERIAL : ABS

◆ COLOR: BLACK

◆ UNIT: mm

用途：用于音响、影碟机等之脚垫，装配容易、美观。

RAS-46 结构图



	PART NO	A	F	W
	RAS-46	10.7	-	RUBBER

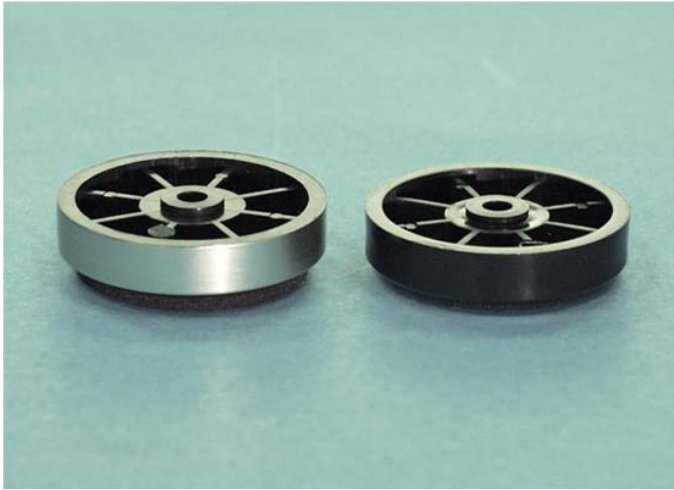
(规格 / 尺寸) 代码说明：

F : 表面处理

W : 垫片材质

# 南京诺金电气有限公司

## Nanjing Nowking Electric Co., Ltd



产品名称：金框脚垫

规格型号：RAS-47

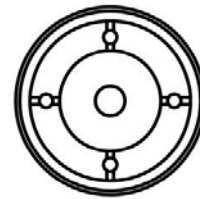
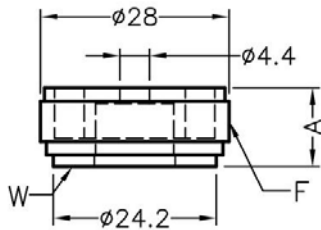
◆ MATERIAL : ABS

◆ COLOR: BLACK

◆ UNIT: mm

用途：用于音响、影碟机等之脚垫，装配容易、美观。

RAS-47 结构图



	PART NO	A	F	W
	RAS-47	10.0	-	-

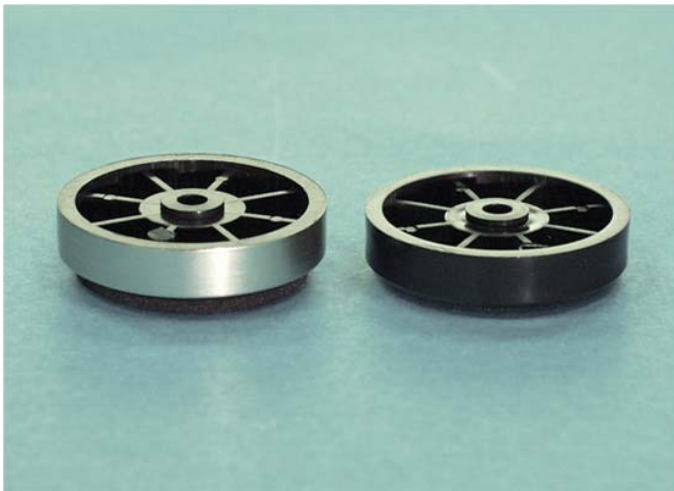
(规格 / 尺寸) 代码说明：

F : 表面处理

W : 垫片材质

# 南京诺金电气有限公司

## Nanjing Nowking Electric Co., Ltd



产品名称：金框脚垫

规格型号：RAS-48

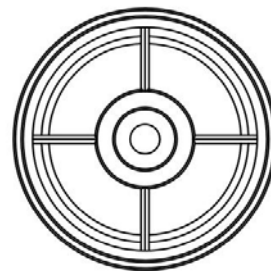
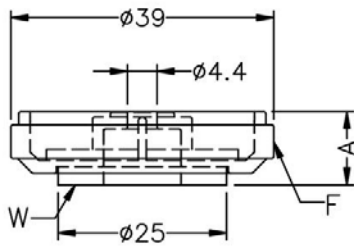
◆ MATERIAL : ABS

◆ COLOR: BLACK

◆ UNIT: mm

用途：用于音响、影碟机等之脚垫，装配容易、美观。

RAS-48 结构图



PART NO	A	F	W
RAS-48	10.7	GOLD PLATED	EVA

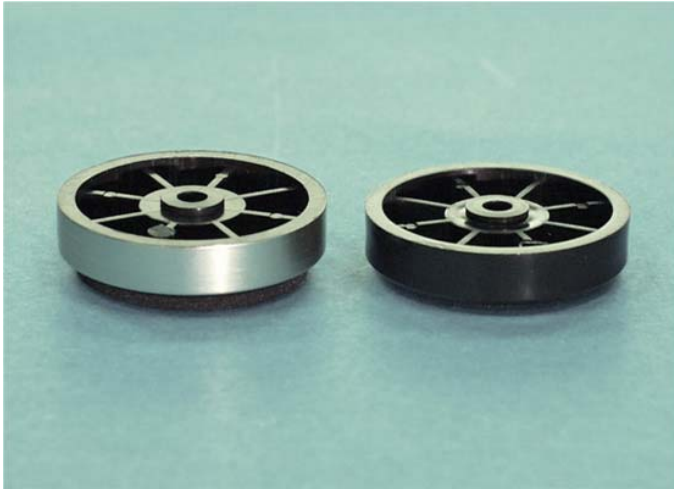
(规格 / 尺寸) 代码说明：

F : 表面处理

W : 垫片材质

# 南京诺金电气有限公司

## Nanjing Nowking Electric Co., Ltd



产品名称：金框脚垫

规格型号：RAS-49

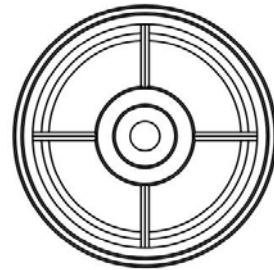
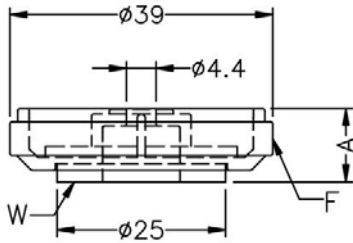
◆ MATERIAL : ABS

◆ COLOR: BLACK

◆ UNIT: mm

用途：用于音响、影碟机等之脚垫，装配容易、美观。

RAS-49 结构图



	PART NO	A	F	W
	RAS-49	10.7	SILVER PLATED	EVA

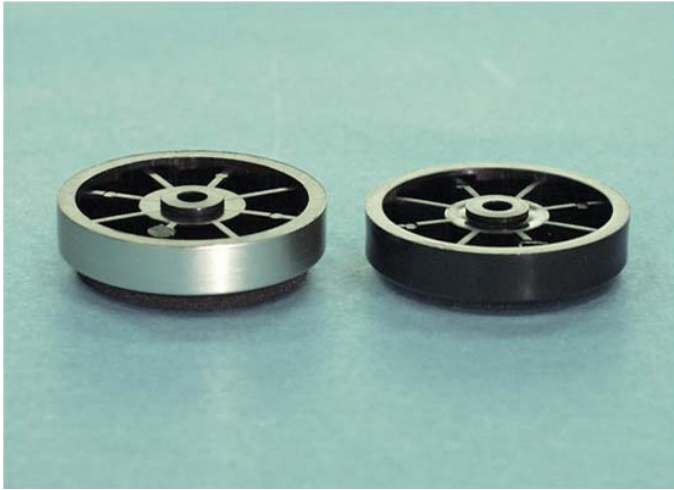
(规格 / 尺寸) 代码说明：

F : 表面处理

W : 垫片材质

# 南京诺金电气有限公司

## Nanjing Nowking Electric Co., Ltd



产品名称：金框脚垫

规格型号：RAS-50

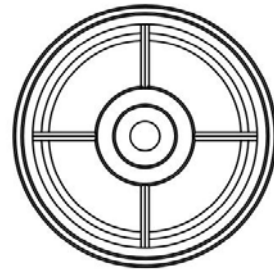
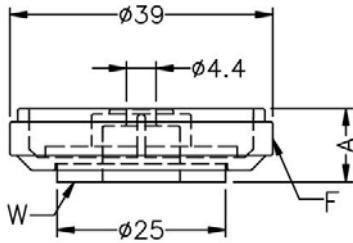
◆ MATERIAL : ABS

◆ COLOR: BLACK

◆ UNIT: mm

用途：用于音响、影碟机等之脚垫，装配容易、美观。

RAS-50 结构图



	PART NO	A	F	W
	RAS-50	9.8	SILVER PLATED	RUBBER

(规格 / 尺寸) 代码说明：

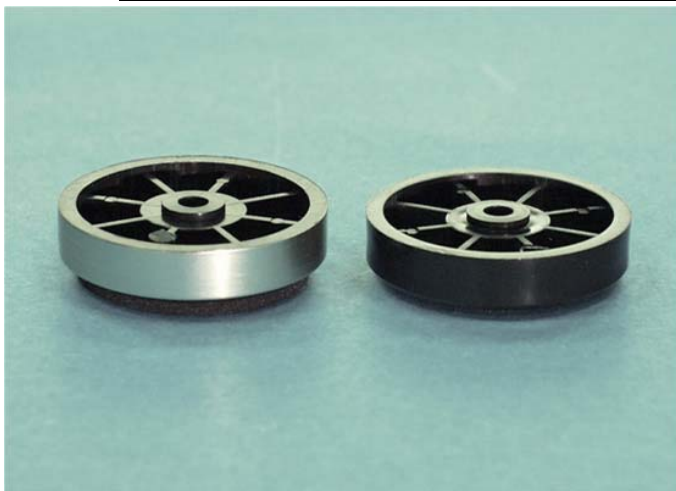
F : 表面处理

W : 垫片材质



# 南京诺金电气有限公司

## Nanjing Nowking Electric Co., Ltd



产品名称：金框脚垫

规格型号：RAS-51

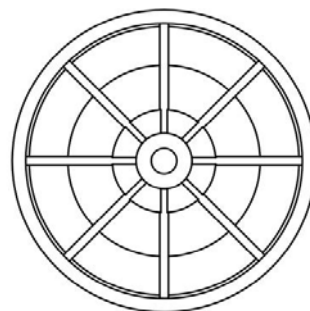
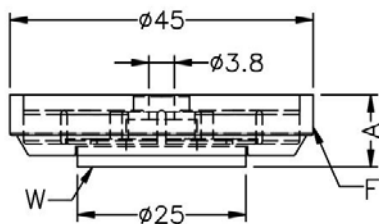
◆ MATERIAL : ABS

◆ COLOR: BLACK

◆ UNIT: mm

用途：用于音响、影碟机等之脚垫，装配容易、美观。

RAS-51 结构图



	PART NO	A	F	W
	RAS-51	10.7	GOLD PLATED	EVA

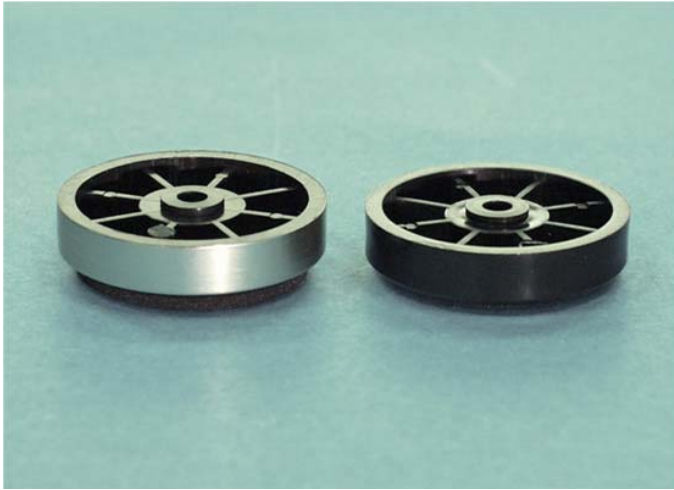
(规格 / 尺寸) 代码说明：

F : 表面处理

W : 垫片材质

# 南京诺金电气有限公司

## Nanjing Nowking Electric Co., Ltd



产品名称：金框脚垫

规格型号：RAS-52

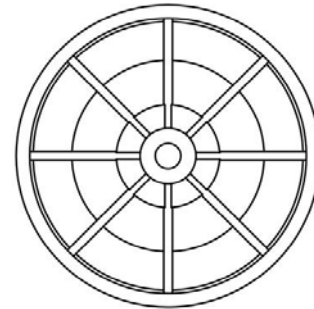
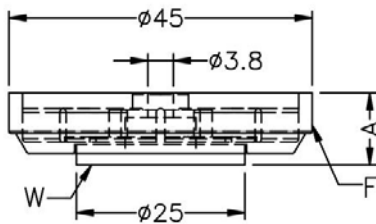
◆ MATERIAL : ABS

◆ COLOR: BLACK

◆ UNIT: mm

用途：用于音响、影碟机等之脚垫，装配容易、美观。

RAS-52 结构图



PART NO	A	F	W
RAS-52	10.7	SILVER PLATED	EVA

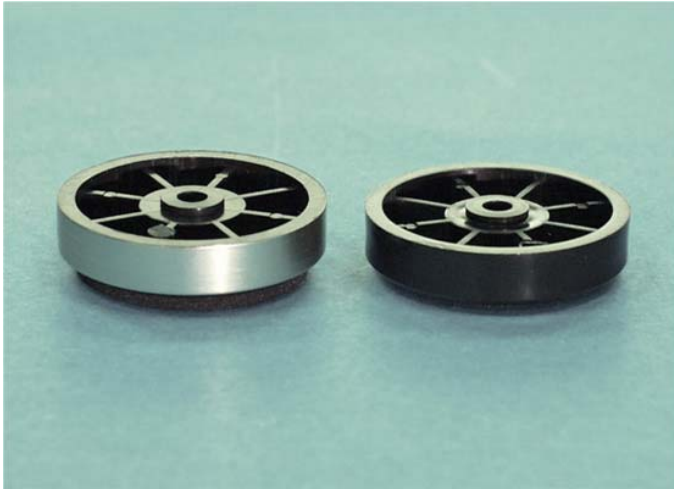
(规格 / 尺寸) 代码说明：

F : 表面处理

W : 垫片材质

# 南京诺金电气有限公司

## Nanjing Nowking Electric Co., Ltd



产品名称：金框脚垫

规格型号：RAS-53

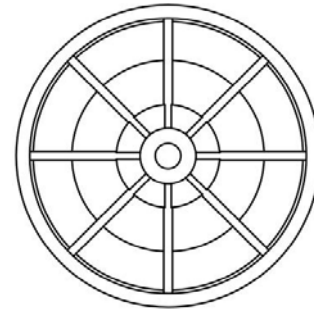
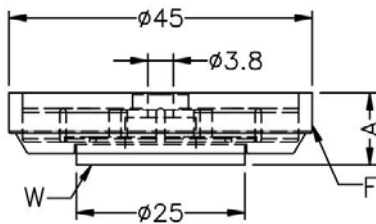
◆ MATERIAL : ABS

◆ COLOR: BLACK

◆ UNIT: mm

用途：用于音响、影碟机等之脚垫，装配容易、美观。

RAS-53 结构图



	PART NO	A	F	W
	RAS-53	9.7	GOLD PLATED	RUBBER

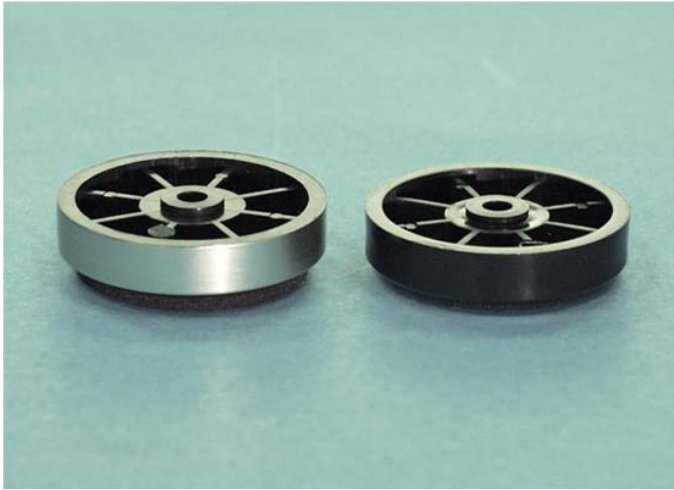
(规格 / 尺寸) 代码说明：

F : 表面处理

W : 垫片材质

# 南京诺金电气有限公司

## Nanjing Nowking Electric Co., Ltd



产品名称：金框脚垫

规格型号：RAS-54

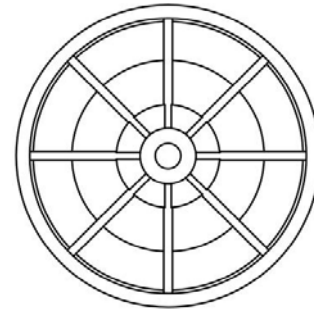
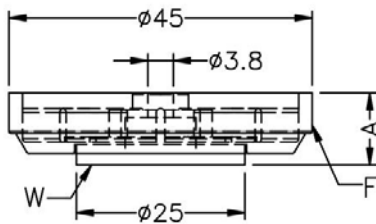
◆ MATERIAL : ABS

◆ COLOR: BLACK

◆ UNIT: mm

用途：用于音响、影碟机等之脚垫，装配容易、美观。

RAS-54 结构图



	PART NO	A	F	W
	RAS-54	9.7	SILVER PLATED	RUBBER

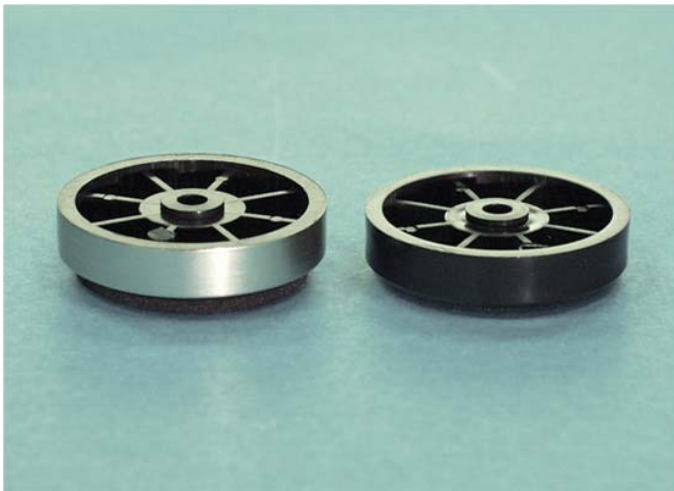
(规格 / 尺寸) 代码说明：

F : 表面处理

W : 垫片材质

# 南京诺金电气有限公司

## Nanjing Nowking Electric Co., Ltd



产品名称：金框脚垫

规格型号：RAS-55

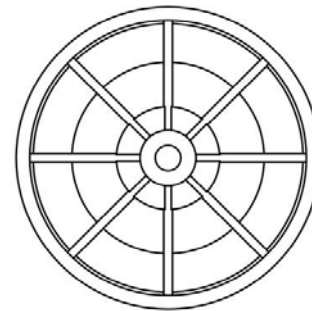
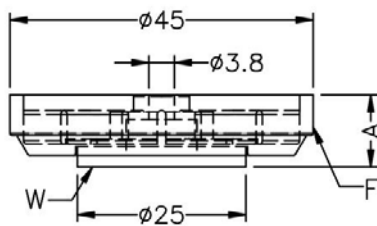
◆ MATERIAL : ABS

◆ COLOR: BLACK

◆ UNIT: mm

用途：用于音响、影碟机等之脚垫，装配容易、美观。

RAS-55 结构图



	PART NO	A	F	W
	RAS-55	9.7	SILVER PLATED	SILICON RUBBER

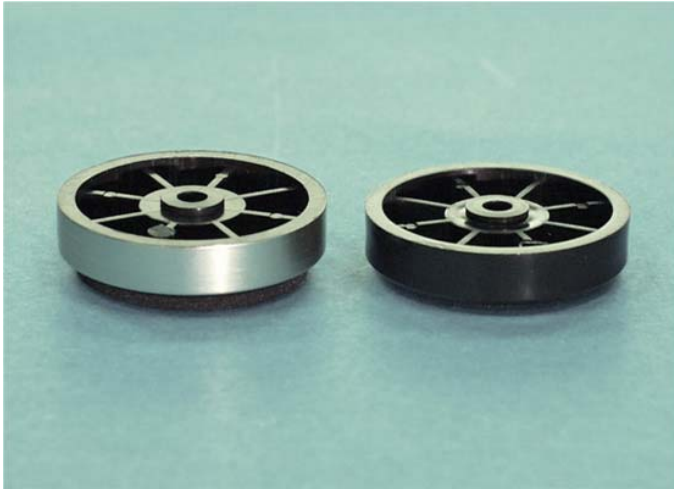
(规格 / 尺寸) 代码说明：

F : 表面处理

W : 垫片材质

# 南京诺金电气有限公司

## Nanjing Nowking Electric Co., Ltd



产品名称：金框脚垫

规格型号：RAS-56

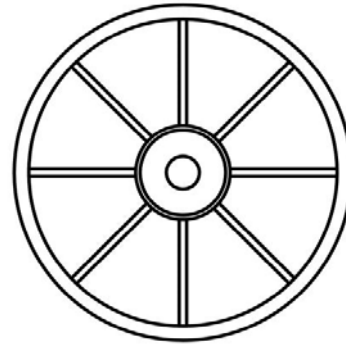
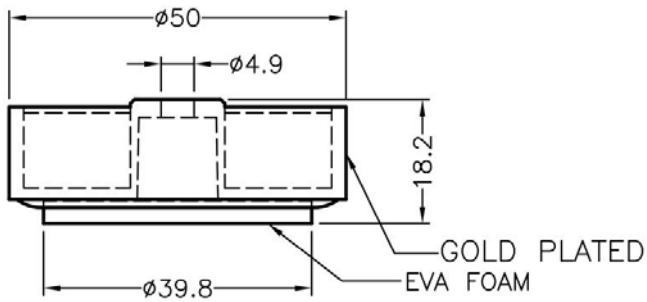
◆ MATERIAL : ABS

◆ COLOR: BLACK

◆ UNIT: mm

用途：用于音响、影碟机等之脚垫，装配容易、美观。

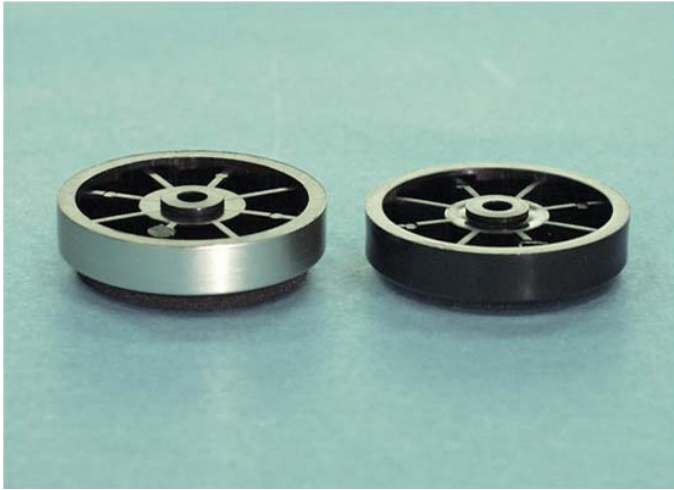
RAS-56 结构图



	PART NO	-	-	-
	RAS-56	-	-	-

# 南京诺金电气有限公司

## Nanjing Nowking Electric Co., Ltd



产品名称：金框脚垫

规格型号：RAS-57

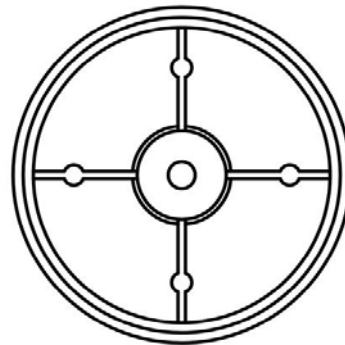
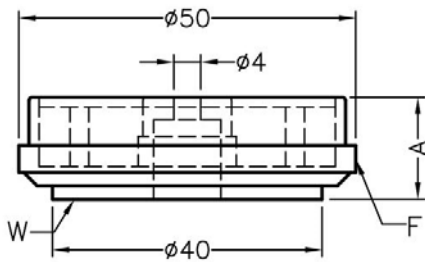
◆ MATERIAL : ABS

◆ COLOR: BLACK

◆ UNIT: mm

用途：用于音响、影碟机等之脚垫，装配容易、美观。

RAS-57 结构图

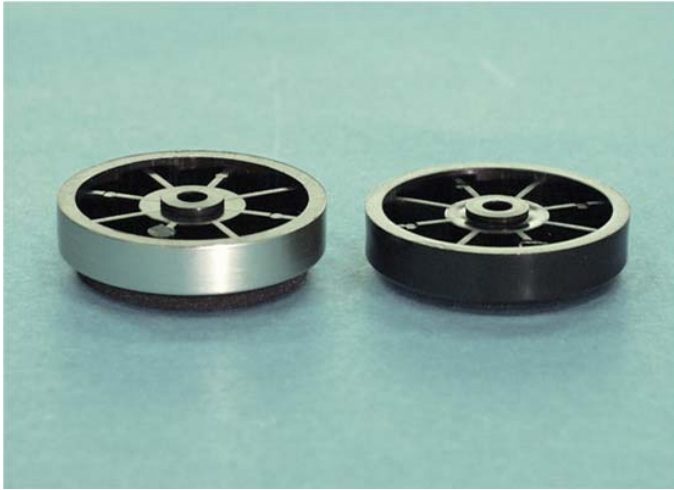


	PART NO	A	F	W
	RAS-57	14.8	GOLD PLATED	EVA



# 南京诺金电气有限公司

## Nanjing Nowking Electric Co., Ltd



产品名称：金框脚垫

规格型号：RAS-58

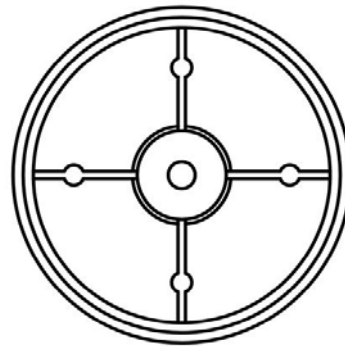
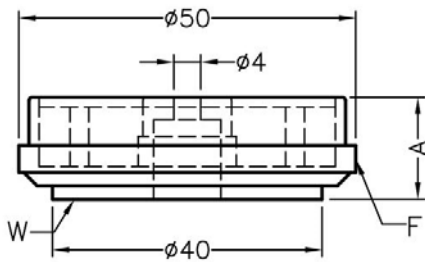
◆ MATERIAL : ABS

◆ COLOR: BLACK

◆ UNIT: mm

用途：用于音响、影碟机等之脚垫，装配容易、美观。

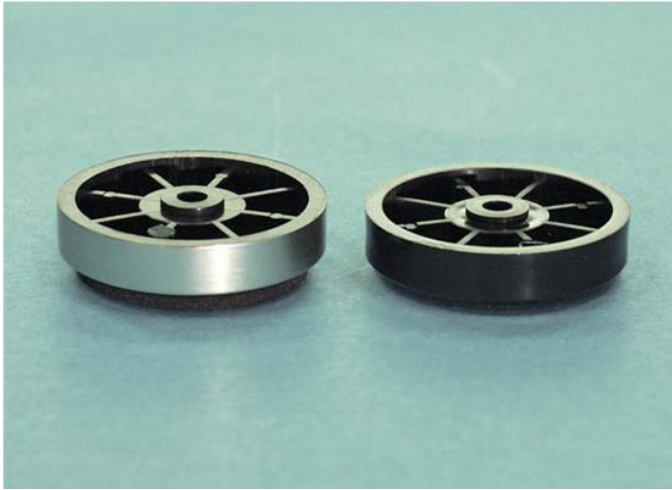
RAS-58 结构图



	PART NO	A	F	W
	RAS-58	14.0	GOLD PLATED	RUBBER

# 南京诺金电气有限公司

## Nanjing Nowking Electric Co., Ltd



产品名称：金框脚垫

规格型号：RAS-59

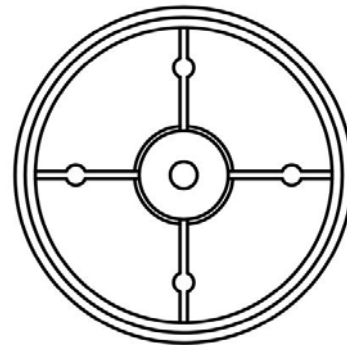
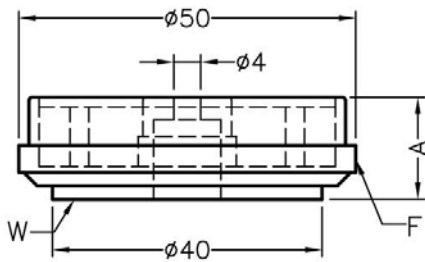
◆ MATERIAL : ABS

◆ COLOR: BLACK

◆ UNIT: mm

用途：用于音响、影碟机等之脚垫，装配容易、美观。

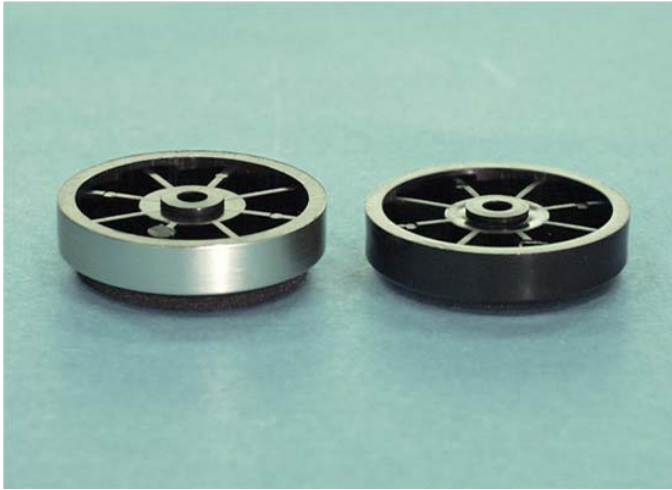
RAS-59 结构图



	PART NO	A	F	W
	RAS-59	14.8	-	EVA

# 南京诺金电气有限公司

## Nanjing Nowking Electric Co., Ltd



产品名称：金框脚垫

规格型号：RAS-57

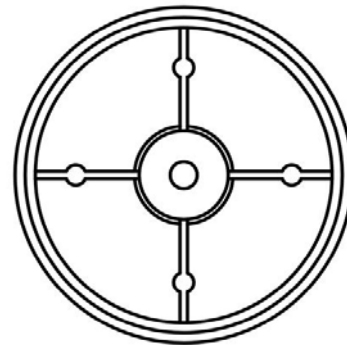
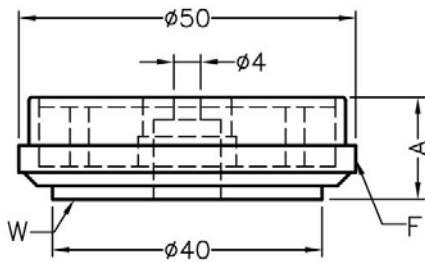
◆ MATERIAL : ABS

◆ COLOR: BLACK

◆ UNIT: mm

用途：用于音响、影碟机等之脚垫，装配容易、美观。

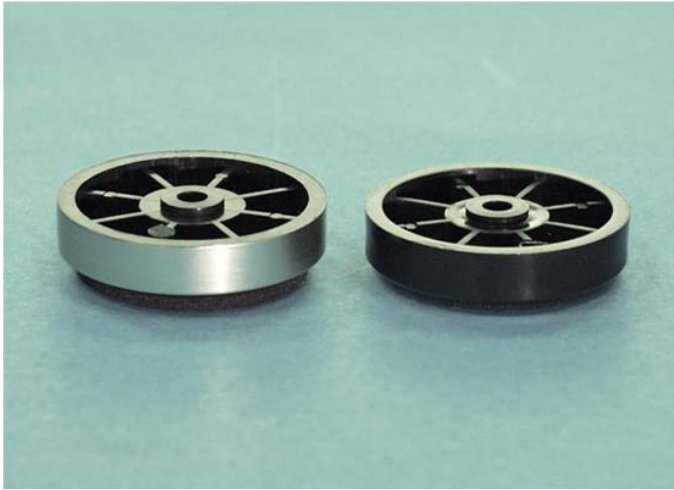
RAS-60 结构图



	PART NO	A	F	W
	RAS-60	14.0	-	RUBBER

# 南京诺金电气有限公司

## Nanjing Nowking Electric Co., Ltd



产品名称：金框脚垫

规格型号：RAS-61

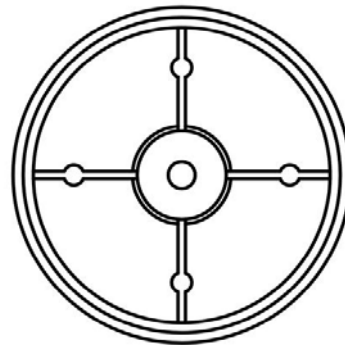
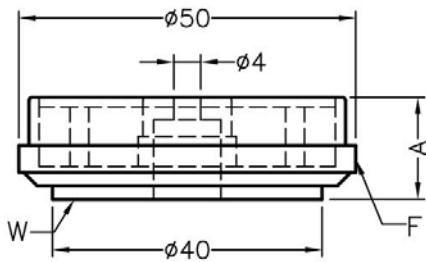
◆ MATERIAL : ABS

◆ COLOR: BLACK

◆ UNIT: mm

用途：用于音响、影碟机等之脚垫，装配容易、美观。

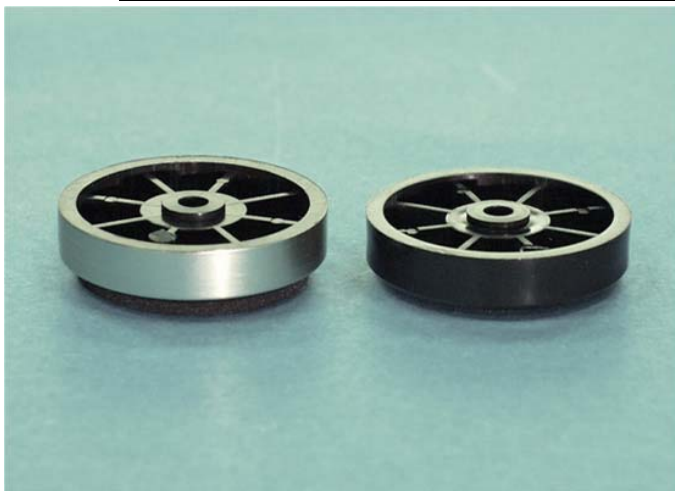
RAS-61 结构图



	PART NO	A	F	W
	RAS-61	14.8	SILVER PLATED	EVA

# 南京诺金电气有限公司

## Nanjing Nowking Electric Co., Ltd



产品名称：金框脚垫

规格型号：RAS-62

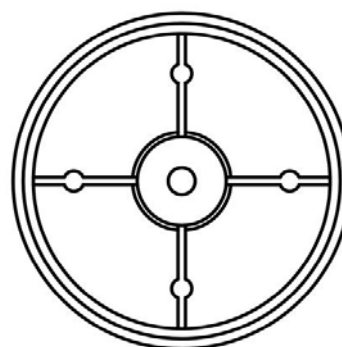
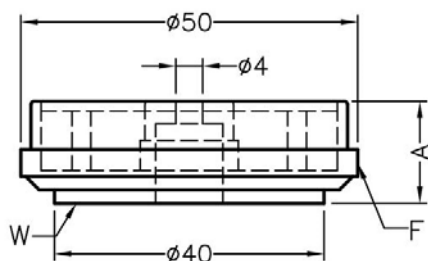
◆ MATERIAL : ABS

◆ COLOR: BLACK

◆ UNIT: mm

用途：用于音响、影碟机等之脚垫，装配容易、美观。

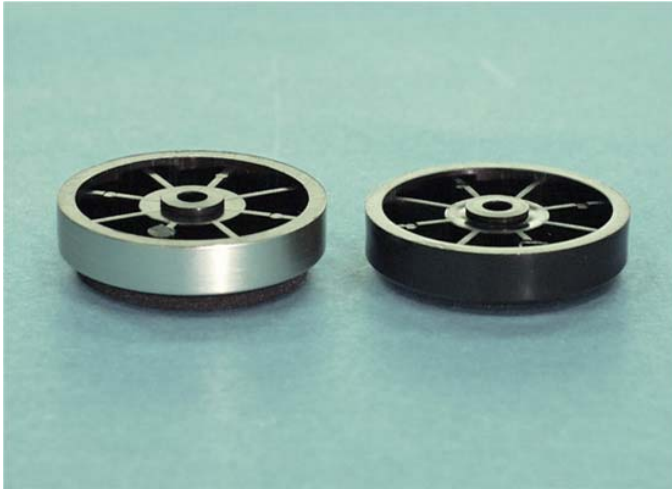
RAS-62 结构图



	PART NO	A	F	W
	RAS-62	14.0	SILVER PLATED	RUBBER

# 南京诺金电气有限公司

## Nanjing Nowking Electric Co., Ltd



产品名称：金框脚垫

规格型号：RAS-63

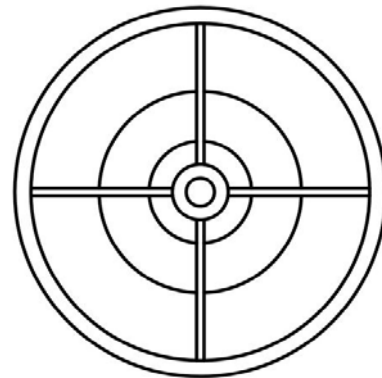
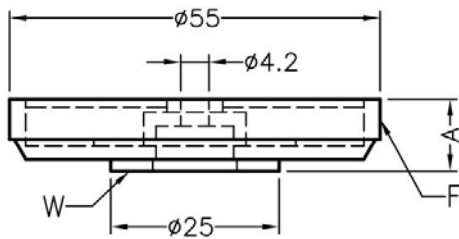
◆ MATERIAL : ABS

◆ COLOR: BLACK

◆ UNIT: mm

用途：用于音响、影碟机等之脚垫，装配容易、美观。

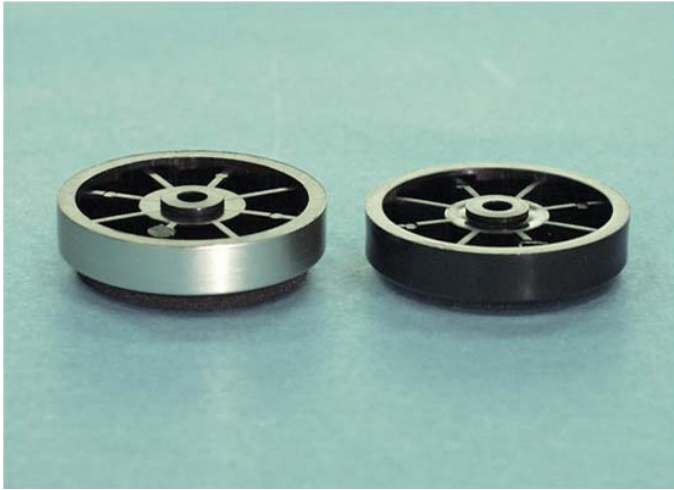
RAS-63 结构图



	PART NO	A	F	W
	RAS-63	10.7	GOLD PLATED	EVA

# 南京诺金电气有限公司

## Nanjing Nowking Electric Co., Ltd



产品名称：金框脚垫

规格型号：RAS-64

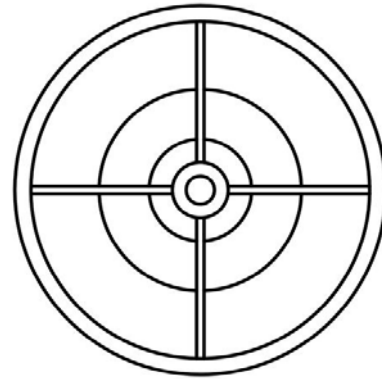
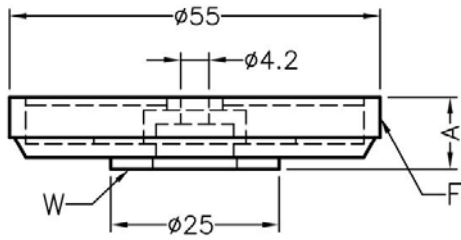
◆ MATERIAL : ABS

◆ COLOR: BLACK

◆ UNIT: mm

用途：用于音响、影碟机等之脚垫，装配容易、美观。

RAS-64 结构图

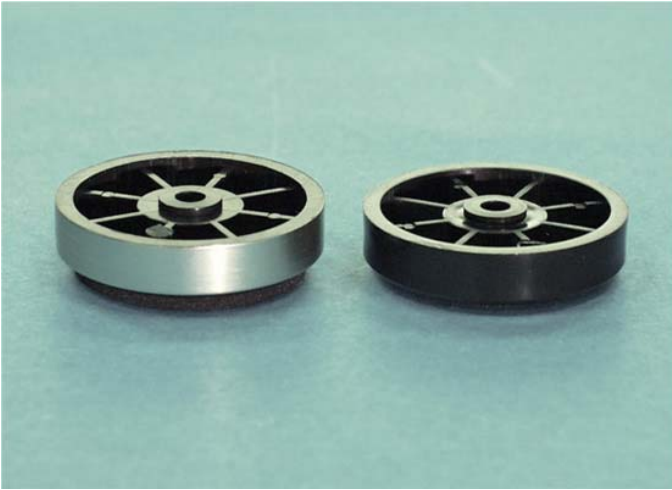


	PART NO	A	F	W
	RAS-64	10.7	SILVER PLATED	EVA



# 南京诺金电气有限公司

## Nanjing Nowking Electric Co., Ltd



产品名称：金框脚垫

规格型号：RAS-65

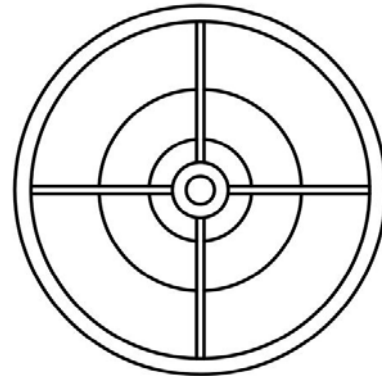
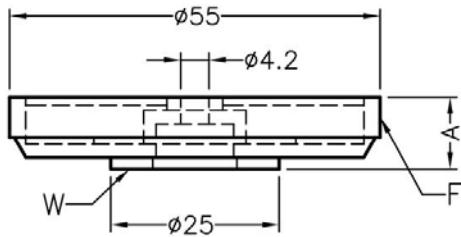
◆ MATERIAL : ABS

◆ COLOR: BLACK

◆ UNIT: mm

用途：用于音响、影碟机等之脚垫，装配容易、美观。

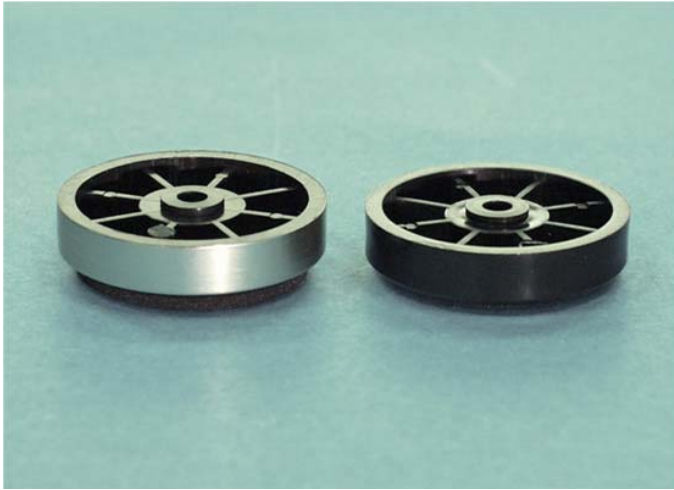
RAS-65 结构图



	PART NO	A	F	W
	RAS-65	9.7	SILVER PLATED	RUBBER

# 南京诺金电气有限公司

## Nanjing Nowking Electric Co., Ltd



产品名称：金框脚垫

规格型号：RAS-66

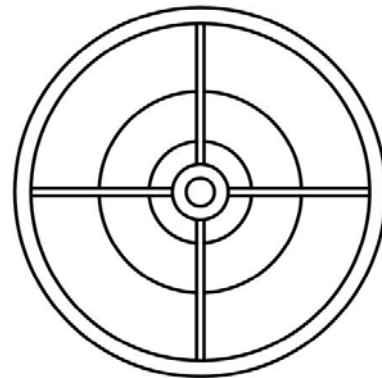
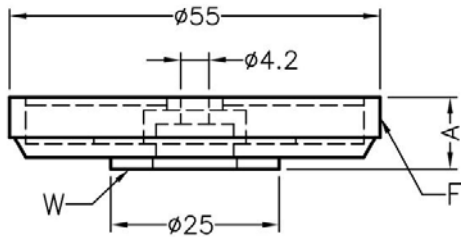
◆ MATERIAL : ABS

◆ COLOR: BLACK

◆ UNIT: mm

用途：用于音响、影碟机等之脚垫，装配容易、美观。

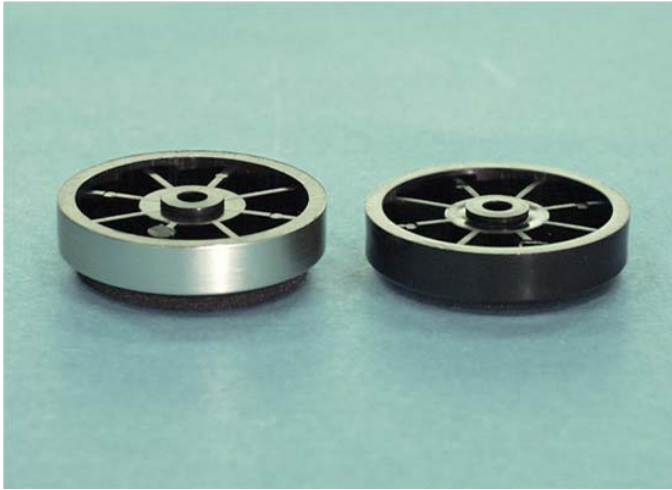
RAS-66 结构图



	PART NO	A	F	W
	RAS-66	20.0	-	EVA

# 南京诺金电气有限公司

## Nanjing Nowking Electric Co., Ltd



产品名称：金框脚垫

规格型号：RAS-67

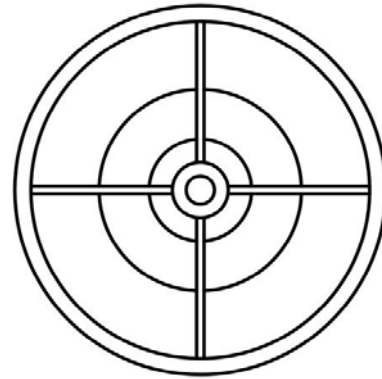
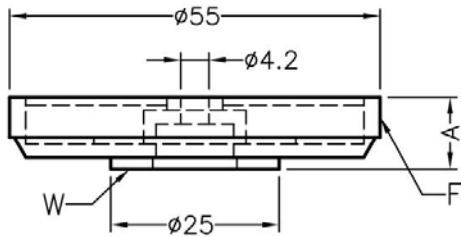
◆ MATERIAL : ABS

◆ COLOR: BLACK

◆ UNIT: mm

用途：用于音响、影碟机等之脚垫，装配容易、美观。

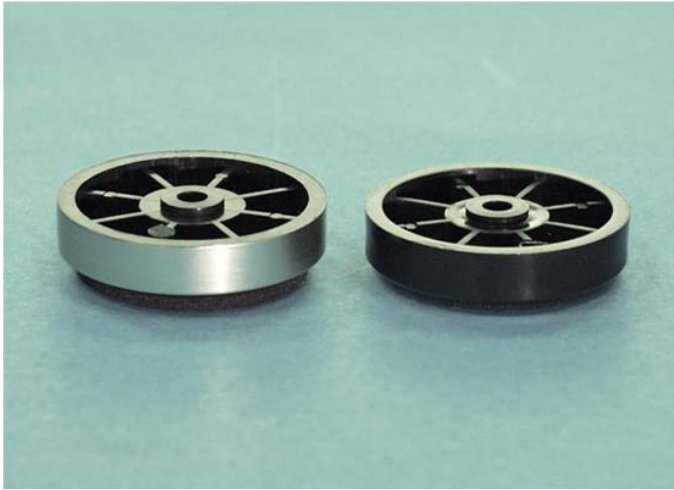
RAS-67 结构图



	PART NO	A	F	W
	RAS-67	20.0	GOLD PLATED	EVA

# 南京诺金电气有限公司

## Nanjing Nowking Electric Co., Ltd



产品名称：金框脚垫

规格型号：RAS-68

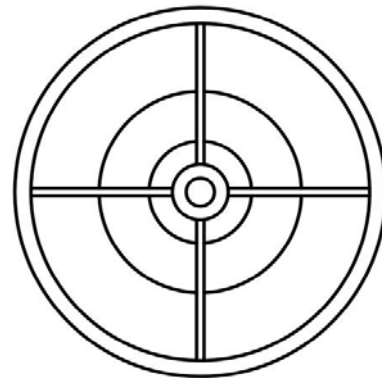
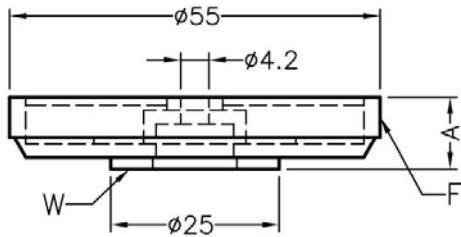
◆ MATERIAL : ABS

◆ COLOR: BLACK

◆ UNIT: mm

用途：用于音响、影碟机等之脚垫，装配容易、美观。

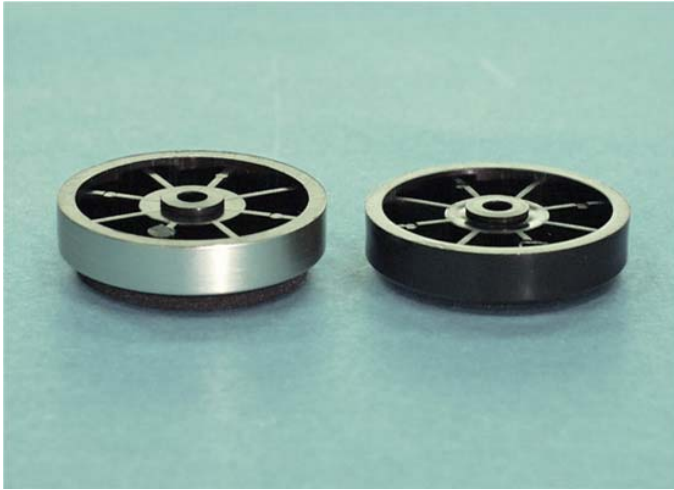
RAS-68 结构图



	PART NO	A	F	W
	RAS-68	20.0	BLACK PLATED	EVA

# 南京诺金电气有限公司

## Nanjing Nowking Electric Co., Ltd



产品名称：金框脚垫

规格型号：RAS-69

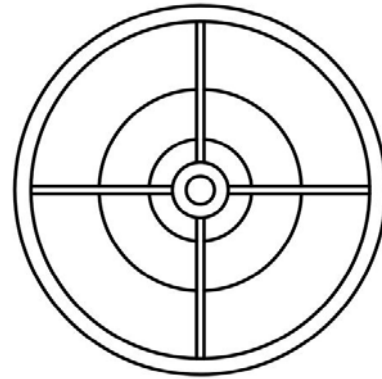
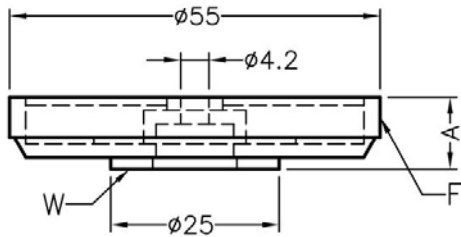
◆ MATERIAL : ABS

◆ COLOR: BLACK

◆ UNIT: mm

用途：用于音响、影碟机等之脚垫，装配容易、美观。

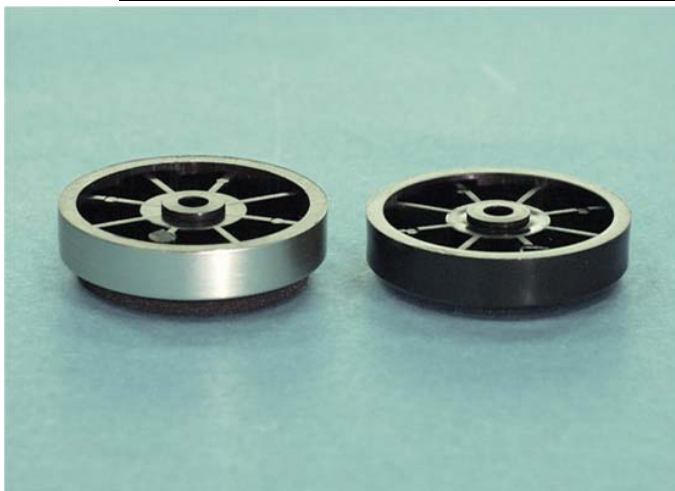
RAS-69 结构图



	PART NO	A	F	W
	RAS-69	20.0	SILVER PLATED	EVA

# 南京诺金电气有限公司

## Nanjing Nowking Electric Co., Ltd



产品名称：金框脚垫

规格型号：RAS-70

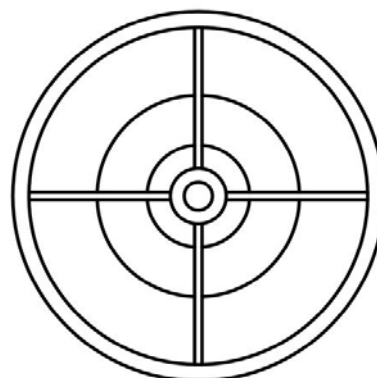
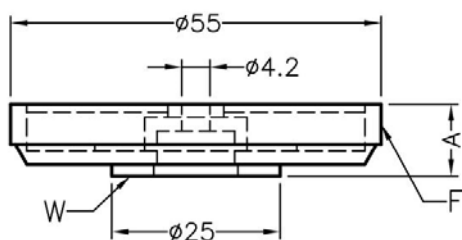
◆ MATERIAL : ABS

◆ COLOR: BLACK

◆ UNIT: mm

用途：用于音响、影碟机等之脚垫，装配容易、美观。

RAS-70 结构图



	PART NO	A	F	W
	RAS-70	19.3	SILVER PLATED	RUBBER