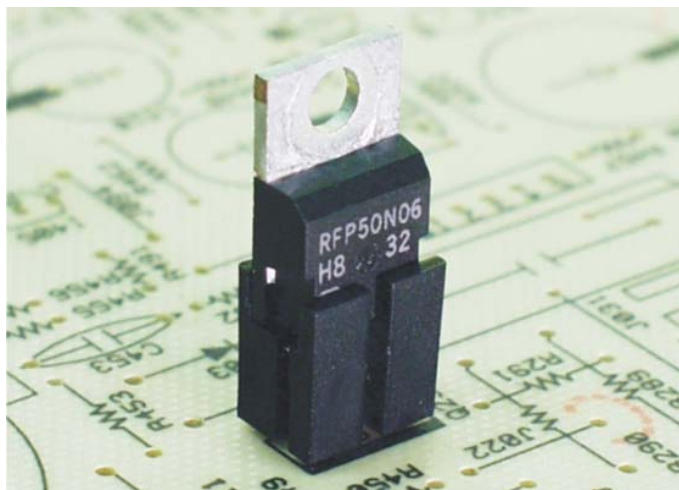


南京诺金电气有限公司

Nanjing Nowking Electric Co., Ltd

TO-220 电晶体座样本



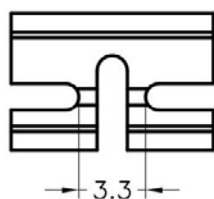
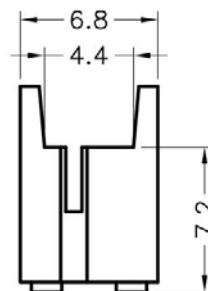
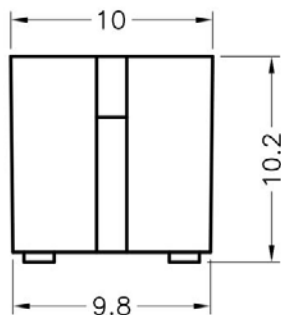
产品名称: TO-220 电晶体座

规格型号: TO-220T01

- ◆ MATERIAL: NYLON 66(UL)
- ◆ FLAME CLASS: 94V-2, 94V-0
- ◆ COLOR: BLACK, NATURAL
- ◆ UNIT: mm

用途: 保护 TO-220 包装之晶体立于 PC 板上, 使接脚不弯曲、折断、短路、且高度一致, 增加可靠度。

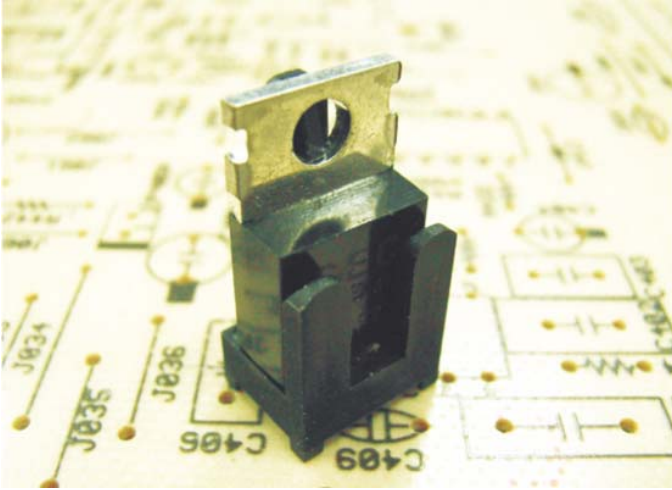
TO-220T01 结构图



	PART NO	PACKAGE
	TO-220T01	1000

南京诺金电气有限公司

Nanjing Nowking Electric Co., Ltd



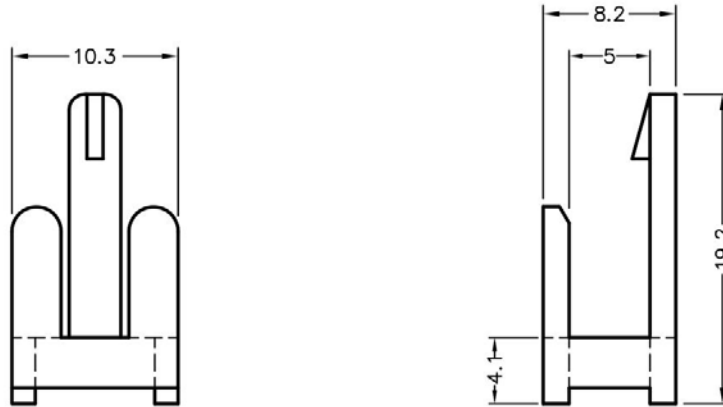
产品名称: TO-220 电晶体座

规格型号: TO-220T02

- ◆ MATERIAL: NYLON 66(UL)
- ◆ FLAME CLASS: 94V-2, 94V-0
- ◆ COLOR: BLACK, NATURAL
- ◆ UNIT: mm

用途: 保护 TO-220 包装之晶体立于 PC 板上, 使接脚不弯曲、折断、短路、且高度一致, 增加可靠度。

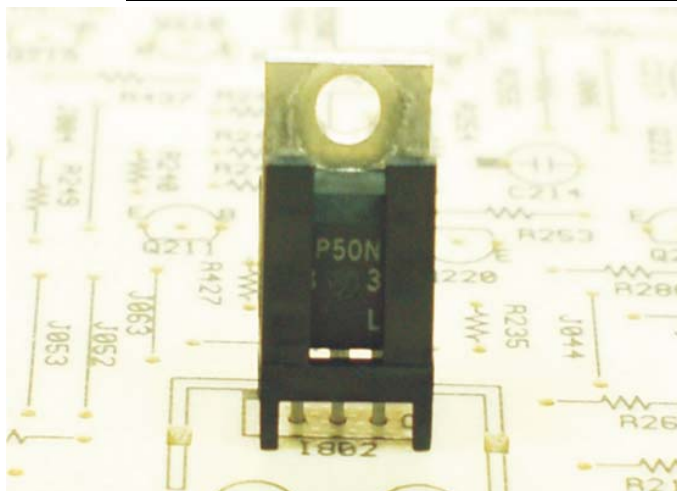
TO-220T02 结构图



	PART NO	PACKAGE
	TO-220T02	1000

南京诺金电气有限公司

Nanjing Nowking Electric Co., Ltd



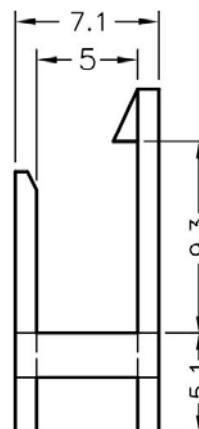
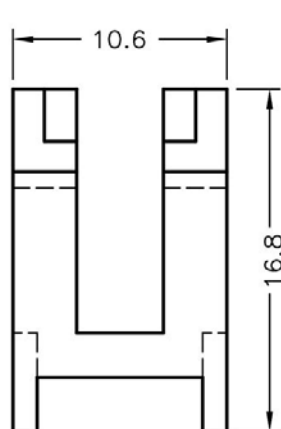
产品名称: **TO-220 电晶体座**

规格型号: **TO-220T03**

- ◆ MATERIAL: NYLON 66(UL)
- ◆ FLAME CLASS: 94V-2, 94V-0
- ◆ COLOR: BLACK, NATURAL
- ◆ UNIT: mm

用途: 保护 TO-220 包装之晶体立于 PC 板上, 使接脚不弯曲、折断、短路、且高度一致。

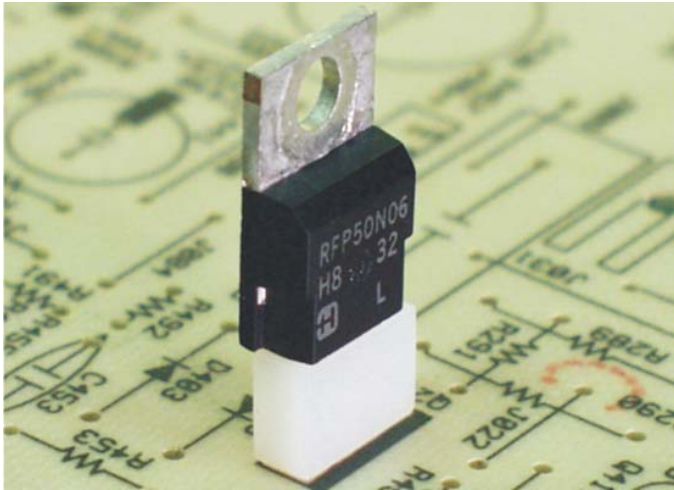
TO-220T03 结构图



	PART NO	PACKAGE
	TO-220T03	1000

南京诺金电气有限公司

Nanjing Nowking Electric Co., Ltd



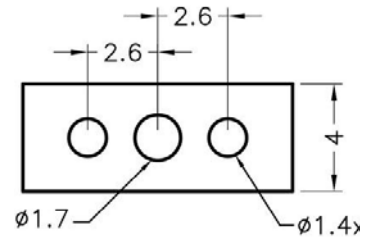
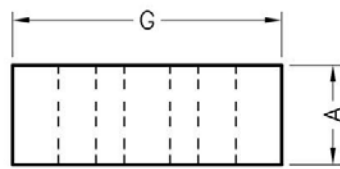
产品名称: **TO-220 电晶体座**

规格型号: **TO-220T04**

- ◆ MATERIAL: NYLON 66(UL)
- ◆ FLAME CLASS: 94V-2, 94V-0
- ◆ COLOR: BLACK, NATURAL
- ◆ UNIT: mm

用途: 保护 TO-220 包装之晶体立于 PC 板上, 使接脚不弯曲、折断、短路、且高度一致, 增加可靠度。

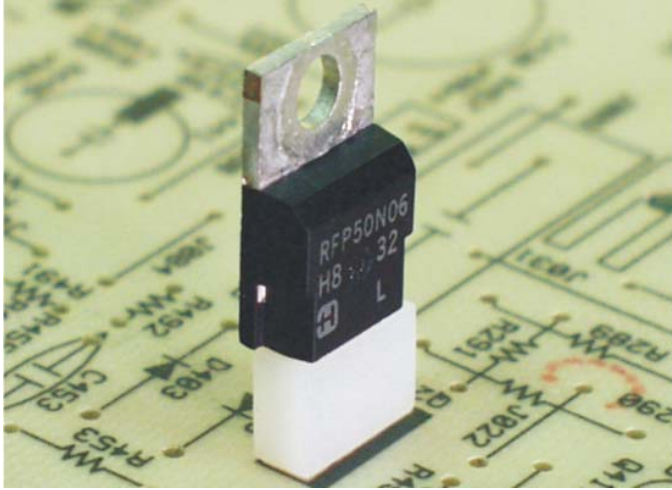
TO-220T04 结构图



	PART NO	A	B	PACKAGE
	TO-220T04	3.0	9.8	1000

南京诺金电气有限公司

Nanjing Nowking Electric Co., Ltd



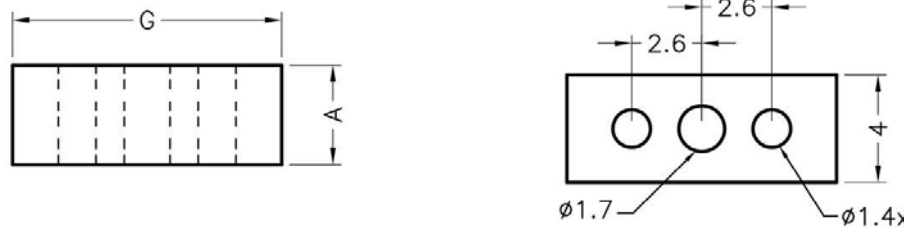
产品名称: **TO-220 电晶体座**

规格型号: **TO-220T05**

- ◆ MATERIAL: NYLON 66(UL)
- ◆ FLAME CLASS: 94V-2, 94V-0
- ◆ COLOR: BLACK, NATURAL
- ◆ UNIT: mm

用途: 保护 TO-220 包装之晶体立于 PC 板上, 使接脚不弯曲、折断、短路、且高度一致, 增加可靠度。

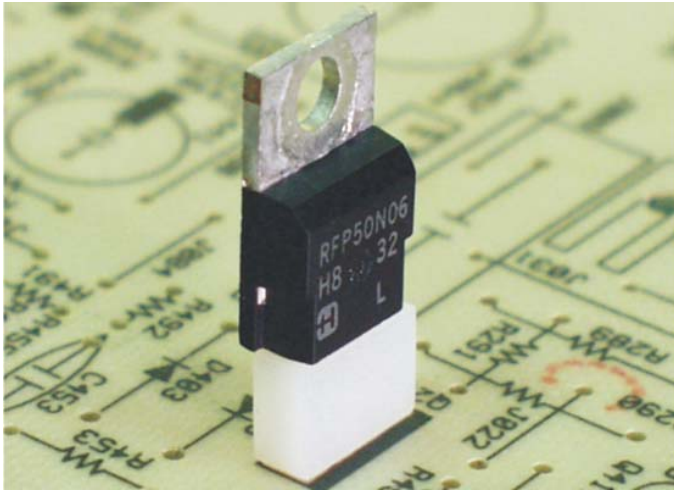
TO-220T05 结构图



	PART NO	A	B	PACKAGE
	TO-220T05	3.7	9.8	1000

南京诺金电气有限公司

Nanjing Nowking Electric Co., Ltd



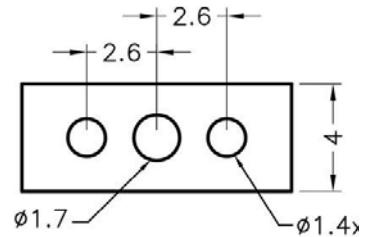
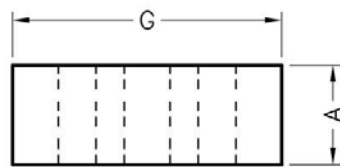
产品名称: **TO-220 电晶体座**

规格型号: **TO-220T06**

- ◆ MATERIAL: NYLON 66(UL)
- ◆ FLAME CLASS: 94V-2, 94V-0
- ◆ COLOR: BLACK, NATURAL
- ◆ UNIT: mm

用途: 保护 TO-220 包装之晶体立于 PC 板上, 使接脚不弯曲、折断、短路、且高度一致, 增加可靠度。

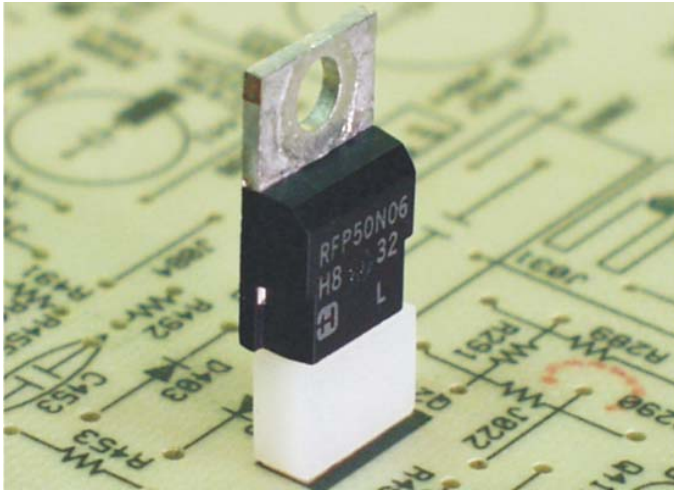
TO-220T06 结构图



	PART NO	A	B	PACKAGE
	TO-220T06	6.0	9.8	1000

南京诺金电气有限公司

Nanjing Nowking Electric Co., Ltd



产品名称: **TO-220 电晶体座**

规格型号: **TO-220T07**

- ◆ MATERIAL: NYLON 66(UL)
- ◆ FLAME CLASS: 94V-2, 94V-0
- ◆ COLOR: BLACK, NATURAL
- ◆ UNIT: mm

用途: 保护 TO-220 包装之晶体立于 PC 板上, 使接脚不弯曲、折断、短路、且高度一致, 增加可靠度。

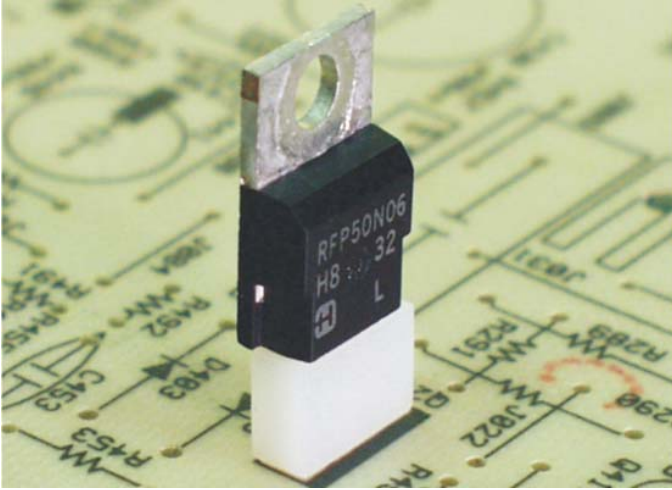
TO-220T07 结构图



	PART NO	A	B	PACKAGE
	TO-220T07	4.0	9.8	1000

南京诺金电气有限公司

Nanjing Nowking Electric Co., Ltd



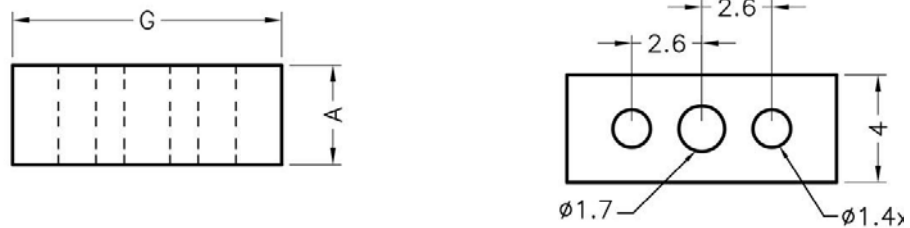
产品名称: **TO-220 电晶体座**

规格型号: **TO-220T08**

- ◆ MATERIAL: NYLON 66(UL)
- ◆ FLAME CLASS: 94V-2, 94V-0
- ◆ COLOR: BLACK, NATURAL
- ◆ UNIT: mm

用途: 保护 TO-220 包装之晶体立于 PC 板上, 使接脚不弯曲、折断、短路、且高度一致, 增加可靠度。

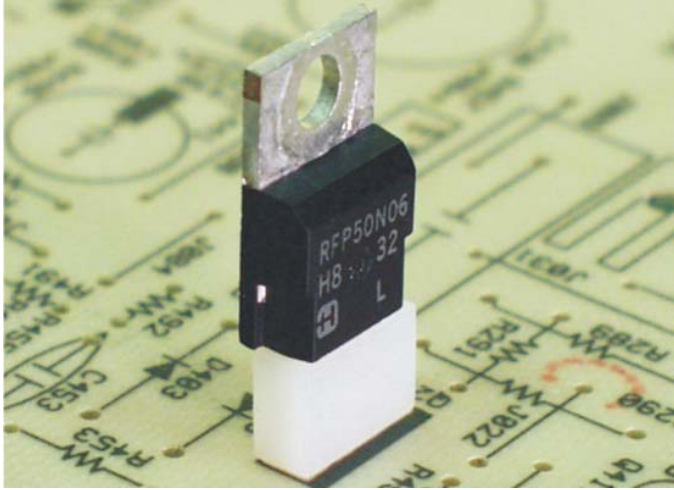
TO-220T08 结构图



	PART NO	A	B	PACKAGE
	TO-220T08	5.0	10.0	1000

南京诺金电气有限公司

Nanjing Nowking Electric Co., Ltd



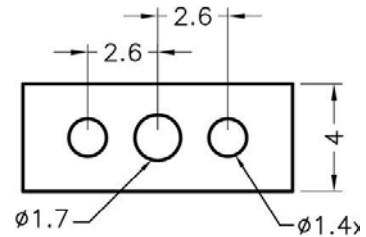
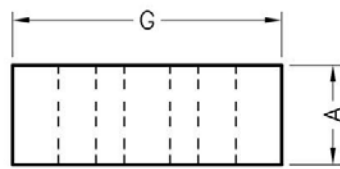
产品名称: **TO-220 电晶体座**

规格型号: **TO-220T09**

- ◆ MATERIAL: NYLON 66(UL)
- ◆ FLAME CLASS: 94V-2, 94V-0
- ◆ COLOR: BLACK, NATURAL
- ◆ UNIT: mm

用途: 保护 TO-220 包装之晶体立于 PC 板上, 使接脚不弯曲、折断、短路、且高度一致, 增加可靠度。

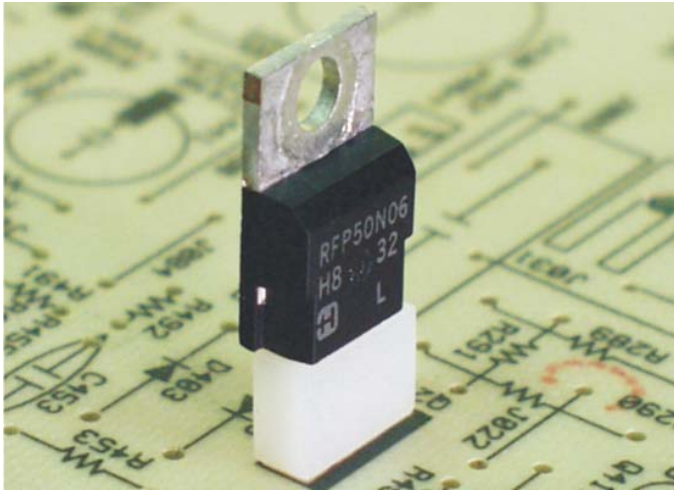
TO-220T09 结构图



	PART NO	A	B	PACKAGE
	TO-220T09	7.0	9.8	1000

南京诺金电气有限公司

Nanjing Nowking Electric Co., Ltd



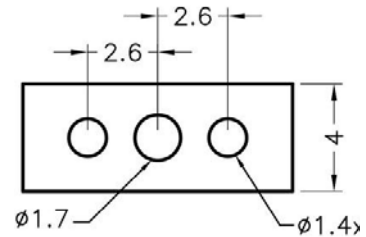
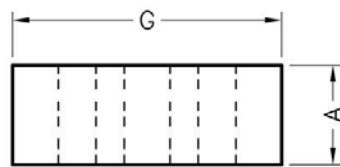
产品名称: **TO-220 电晶体座**

规格型号: **TO-220T10**

- ◆ MATERIAL: NYLON 66(UL)
- ◆ FLAME CLASS: 94V-2, 94V-0
- ◆ COLOR: BLACK, NATURAL
- ◆ UNIT: mm

用途: 保护 TO-220 包装之晶体立于 PC 板上, 使接脚不弯曲、折断、短路、且高度一致, 增加可靠度。

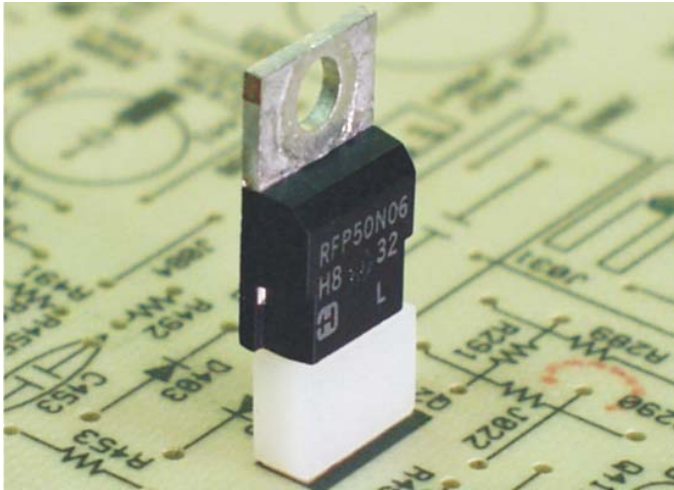
TO-220T10 结构图



	PART NO	A	B	PACKAGE
	TO-220T10	8.5	9.8	1000

南京诺金电气有限公司

Nanjing Nowking Electric Co., Ltd



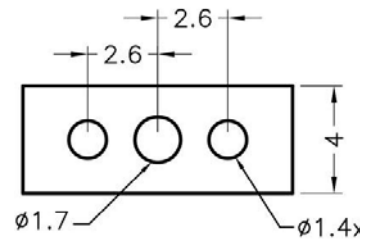
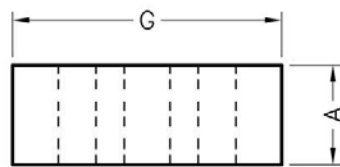
产品名称: **TO-220 电晶体座**

规格型号: **TO-220T11**

- ◆ MATERIAL: NYLON 66(UL)
- ◆ FLAME CLASS: 94V-2, 94V-0
- ◆ COLOR: BLACK, NATURAL
- ◆ UNIT: mm

用途: 保护 TO-220 包装之晶体立于 PC 板上, 使接脚不弯曲、折断、短路、且高度一致, 增加可靠度。

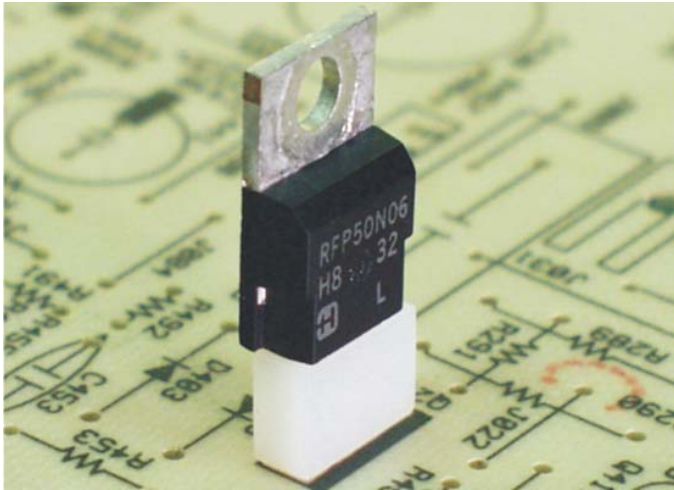
TO-220T11 结构图



	PART NO	A	B	PACKAGE
	TO-220T11	9.0	9.8	1000

南京诺金电气有限公司

Nanjing Nowking Electric Co., Ltd



产品名称: **TO-220 电晶体座**

规格型号: **TO-220T12**

- ◆ MATERIAL: NYLON 66(UL)
- ◆ FLAME CLASS: 94V-2, 94V-0
- ◆ COLOR: BLACK, NATURAL
- ◆ UNIT: mm

用途: 保护 TO-220 包装之晶体立于 PC 板上, 使接脚不弯曲、折断、短路、且高度一致, 增加可靠度。

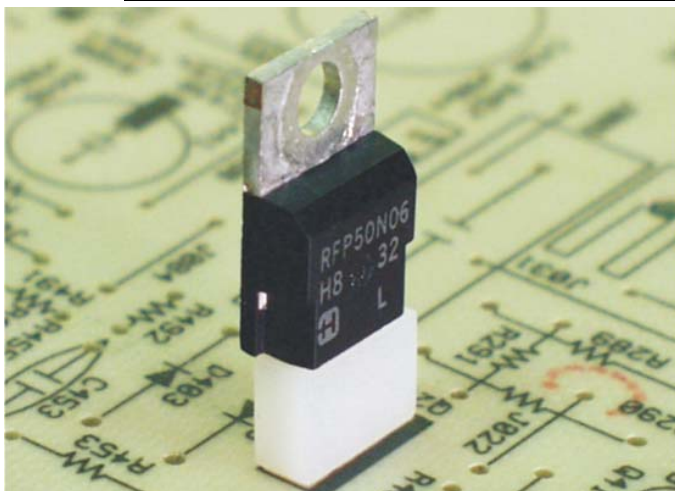
TO-220T12 结构图



	PART NO	A	B	PACKAGE
	TO-220T12	9.5	9.8	1000

南京诺金电气有限公司

Nanjing Nowking Electric Co., Ltd



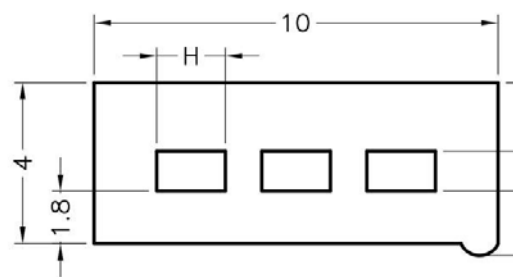
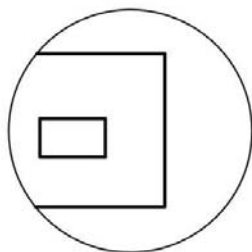
产品名称: TO-220 电晶体座

规格型号: TO-220T13

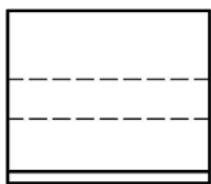
- ◆ MATERIAL: NYLON 66(UL)
- ◆ FLAME CLASS: 94V-2, 94V-0
- ◆ COLOR: BLACK, NATURAL
- ◆ UNIT: mm

用途: 保护 TO-220 包装之晶体立于 PC 板上, 使接脚不弯曲、折断、短路、且高度一致, 增加可靠度。

TO-220T13 结构图



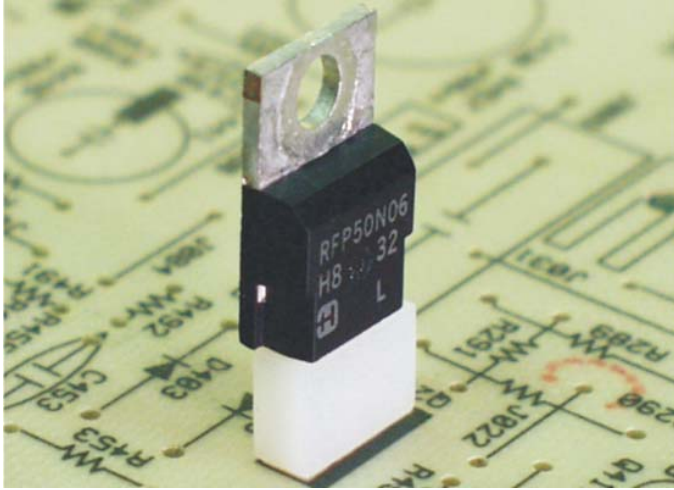
FOR TO-220T13 / TO-220T16



PART NO	A	H	I	PACKAGE
TO-220T13	4.0	1.5	0.75	1000

南京诺金电气有限公司

Nanjing Nowking Electric Co., Ltd



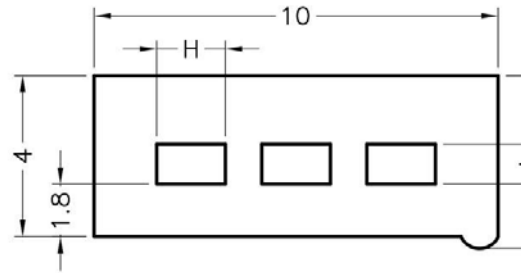
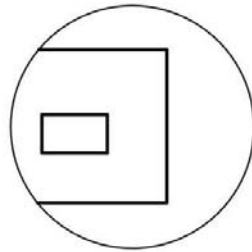
产品名称: TO-220 电晶体座

规格型号: TO-220T14

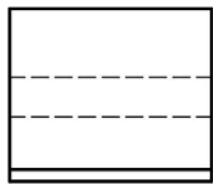
- ◆ MATERIAL: NYLON 66(UL)
- ◆ FLAME CLASS: 94V-2, 94V-0
- ◆ COLOR: BLACK, NATURAL
- ◆ UNIT: mm

用途: 保护 TO-220 包装之晶体立于 PC 板上, 使接脚不弯曲、折断、短路、且高度一致, 增加可靠度。

TO-220T14 结构图



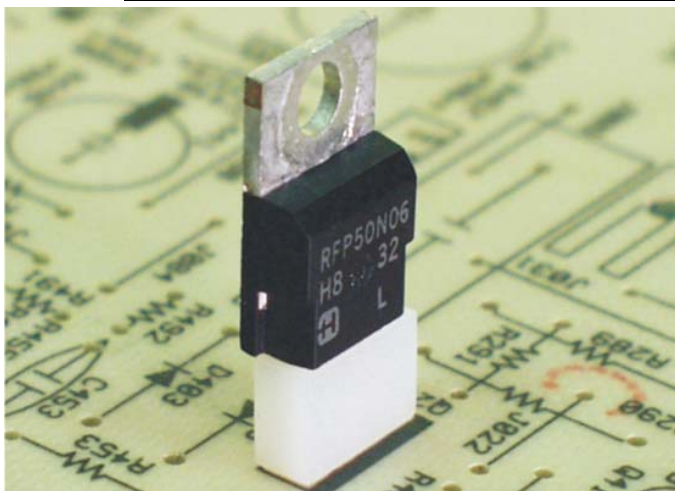
FOR TO-220T13 / TO-220T16



PART NO	A	H	I	PACKAGE
TO-220T14	4.3	1.7	1.0	1000

南京诺金电气有限公司

Nanjing Nowking Electric Co., Ltd



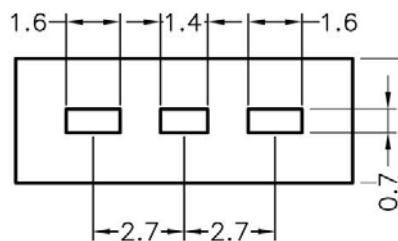
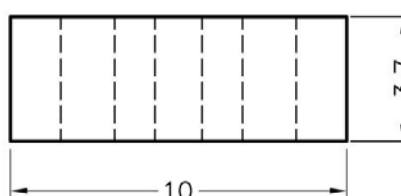
产品名称: **TO-220 电晶体座**

规格型号: **TO-220T15**

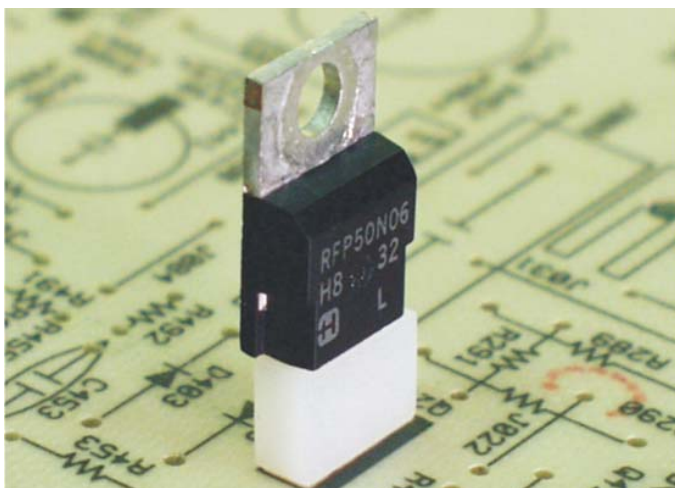
- ◆ MATERIAL: NYLON 66(UL)
- ◆ FLAME CLASS: 94V-2, 94V-0
- ◆ COLOR: BLACK, NATURAL
- ◆ UNIT: mm

用途: 保护 TO-220 包装之晶体立于 PC 板上, 使接脚不弯曲、折断、短路、且高度一致, 增加可靠度。

TO-220T15 结构图



	PART NO	PACKAGE
	TO-220T15	2000



产品名称: **TO-220 电晶体座**

规格型号: **TO-220T16**

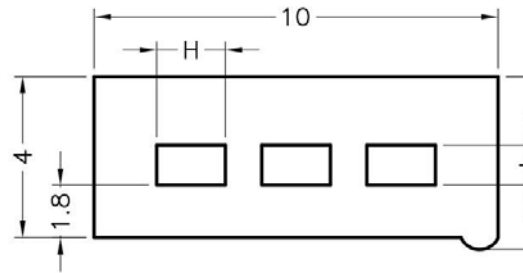
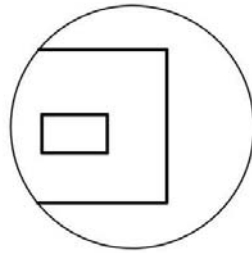
- ◆ MATERIAL: NYLON 66(UL)
- ◆ FLAME CLASS: 94V-2, 94V-0
- ◆ COLOR: BLACK, NATURAL
- ◆ UNIT: mm

用途: 保护 TO-220 包装之晶体立于 PC 板上, 使接脚不弯曲、折断、短路、且高度一致, 增加可靠度。

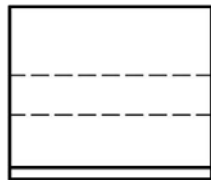
南京诺金电气有限公司

Nanjing Nowking Electric Co., Ltd

TO-220T16 结构图



FOR TO-220T13 / TO-220T16



	PART NO	A	H	I	PACKAGE
	TO-220T16	3.0	1.5	0.75	1000